



ประกาศจังหวัดนครราชสีมา

เรื่อง ประกวดราคาจ้างปรับปรุงอาคารผู้ป่วยนอก ด้วยวิธีประกวดราคาอิเล็กทรอนิกส์ (e-bidding)

จังหวัดนครราชสีมา มีความประสงค์จะประกวดราคาจ้างปรับปรุงอาคารผู้ป่วยนอก ด้วยวิธีประกวดราคาอิเล็กทรอนิกส์ (e-bidding) ราคากลางของงานก่อสร้างในการประกวดราคาครั้งนี้เป็นเงินทั้งสิ้น ๑,๔๘๗,๐๐๐.๐๐ บาท (หนึ่งล้านสี่แสนแปดหมื่นเจ็ดพันบาทถ้วน)

ผู้ยื่นข้อเสนอจะต้องมีคุณสมบัติ ดังต่อไปนี้

๑. มีความสามารถตามกฎหมาย

๒. ไม่เป็นบุคคลล้มละลาย

๓. ไม่อยู่ระหว่างเลิกกิจการ

๔. ไม่เป็นบุคคลซึ่งอยู่ระหว่างถูกระงับการยื่นข้อเสนอหรือทำสัญญากับหน่วยงานของรัฐไว้ชั่วคราว เนื่องจากเป็นผู้ที่ไม่ผ่านเกณฑ์การประเมินผลการปฏิบัติงานของผู้ประกอบการตามระเบียบที่รัฐมนตรีว่าการกระทรวงการคลังกำหนดตามที่ประกาศเผยแพร่ในระบบเครือข่ายสารสนเทศของกรมบัญชีกลาง

๕. ไม่เป็นบุคคลซึ่งถูกระงับชื่อไว้ในบัญชีรายชื่อผู้ทำงานและได้แจ้งเวียนชื่อให้เป็นผู้ทำงานของหน่วยงานของรัฐในระบบเครือข่ายสารสนเทศของกรมบัญชีกลาง ซึ่งรวมถึงนิติบุคคลที่ผู้ทำงานเป็นหุ้นส่วนผู้จัดการ กรรมการผู้จัดการ ผู้บริหาร ผู้มีอำนาจในการดำเนินงานในกิจการของนิติบุคคลนั้นด้วย

๖. มีคุณสมบัติและไม่มีลักษณะต้องห้ามตามที่คณะกรรมการนโยบายการจัดซื้อจัดจ้างและการบริหารพัสดุภาครัฐกำหนดในราชกิจจานุเบกษา

๗. เป็นนิติบุคคลผู้มีอาชีพรับจ้างงานที่ประกวดราคาอิเล็กทรอนิกส์ดังกล่าว

๘. ไม่เป็นผู้มีผลประโยชน์ร่วมกันกับผู้ยื่นข้อเสนอราคารายอื่นที่เข้ายื่นข้อเสนอให้แก่จังหวัด

นครราชสีมา ณ วันประกาศประกวดราคาอิเล็กทรอนิกส์ หรือไม่เป็นผู้กระทำการอันเป็นการขัดขวางการแข่งขันราคาอย่างเป็นธรรม ในการประกวดราคาอิเล็กทรอนิกส์ครั้งนี้

๙. ไม่เป็นผู้ได้รับเอกสิทธิ์หรือความคุ้มกัน ซึ่งอาจปฏิเสธไม่ยอมขึ้นศาลไทย เว้นแต่รัฐบาลของผู้ยื่นข้อเสนอได้มีคำสั่งให้สละเอกสิทธิ์และความคุ้มกันเช่นนั้น

๑๐. ผู้ยื่นข้อเสนอต้องมีผลงานก่อสร้างประเภทเดียวกันกับงานที่ประกวดราคาจ้างก่อสร้างในวงเงินไม่น้อยกว่า ๗๔๓,๕๐๐.๐๐ บาท (เจ็ดแสนสี่หมื่นสามพันห้าร้อยบาทถ้วน) และเป็นผลงานที่เป็นคู่สัญญาโดยตรงกับหน่วยงานของรัฐ หรือหน่วยงานเอกชนที่จังหวัดนครราชสีมาเชื่อถือ

๑๑. ผู้ยื่นข้อเสนอที่ยื่นข้อเสนอในรูปแบบของ "กิจการร่วมค้า" ต้องมีคุณสมบัติ ดังนี้

กรณีที่ข้อตกลงฯ กำหนดให้ผู้เข้าร่วมค้ารายใดรายหนึ่งเป็นผู้เข้าร่วมค้าหลัก ข้อตกลงฯ จะต้องมีการกำหนดสัดส่วนหน้าที่ และความรับผิดชอบในปริมาณงาน สิ่งของ หรือมูลค่าตามสัญญาของผู้เข้าร่วมค้าหลัก มากกว่าผู้เข้าร่วมค้ารายอื่นทุกราย

กรณีที่ข้อตกลงฯ กำหนดให้ผู้เข้าร่วมค้ารายใดรายหนึ่งเป็นผู้เข้าร่วมค้าหลัก กิจการร่วมค่านั้นต้องใช้
ผลงานของผู้เข้าร่วมค้าหลักรายเดียวเป็นผลงานของกิจการร่วมค้าที่ยื่นข้อเสนอ

สำหรับข้อตกลงฯ ที่ไม่ได้กำหนดให้ผู้เข้าร่วมค้ารายใดเป็นผู้เข้าร่วมค้าหลัก ผู้เข้าร่วมค้าทุกรายจะ
ต้องมีคุณสมบัติครบถ้วนตามที่กำหนดไว้ในเอกสารเชิญชวน

๑๒. ผู้ยื่นข้อเสนอต้องลงทะเบียนในระบบจัดซื้อจัดจ้างภาครัฐด้วยอิเล็กทรอนิกส์ (Electronic
Government Procurement : e - GP) ของกรมบัญชีกลาง

ผู้ยื่นข้อเสนอต้องยื่นข้อเสนอและเสนอราคาทางระบบจัดซื้อจัดจ้างภาครัฐด้วยอิเล็กทรอนิกส์ ในวันที่
..... ระหว่างเวลา น. ถึง น.

ผู้สนใจสามารถขอรับเอกสารประกวดราคาอิเล็กทรอนิกส์ โดยดาวน์โหลดเอกสารผ่านทางระบบจัดซื้อ
จัดจ้างภาครัฐด้วยอิเล็กทรอนิกส์ตั้งแต่วันที่ประกาศจนถึงก่อนวันเสนอราคา

ผู้สนใจสามารถดูรายละเอียดได้ที่เว็บไซต์ www.sikhios.com หรือ www.gprocurement.go.th
หรือสอบถามทางโทรศัพท์หมายเลข ๐๔๔-๙๘๖๒๔๐-๕ ต่อ ๒๕๐ ในวันและเวลาราชการ

ผู้สนใจต้องการทราบรายละเอียดเพิ่มเติมเกี่ยวกับรายละเอียดและขอบเขตของงาน โปรดสอบถามมายัง
จังหวัดนครราชสีมา ผ่านทางอีเมล nuttawut@moph.mail.go.th หรือ ช่องทางตามที่กรมบัญชีกลางกำหนดภายใน
วันที่ โดยจังหวัดนครราชสีมาจะชี้แจงรายละเอียดดังกล่าวผ่านทางเว็บไซต์ [www.sikhio-
hospital.com](http://www.sikhio-
hospital.com) และ www.gprocurement.go.th ในวันที่

ประกาศ ณ วันที่

มกราคม พ.ศ. ๒๕๖๖



(นางอารีย์ เชื้อเดช)

นายแพทย์ชำนาญการพิเศษ รักษาการในตำแหน่ง

ผู้อำนวยการโรงพยาบาลสีคิ้ว ปฏิบัติราชการแทน

ผู้ว่าราชการจังหวัดนครราชสีมา

หมายเหตุ ผู้ประกอบการสามารถจัดเตรียมเอกสารประกอบการเสนอราคา (เอกสารส่วนที่ ๑ และเอกสารส่วนที่ ๒)
ในระบบ e-GP ได้ตั้งแต่วันที่ขอรับเอกสารจนถึงวันเสนอราคา



เอกสารประกวดราคาจ้างก่อสร้างด้วยการประกวดราคาอิเล็กทรอนิกส์ (e-bidding)

เลขที่

จ้างปรับปรุงอาคารผู้ป่วยนอก
ตามประกาศ จังหวัดนครราชสีมา
ลงวันที่ มกราคม ๒๕๖๖

จังหวัดนครราชสีมา ซึ่งต่อไปนี้เรียกว่า "จังหวัด" มีความประสงค์จะประกวดราคา จ้างปรับปรุงอาคารผู้ป่วยนอก ณ โรงพยาบาลสิคิ้ว ด้วยวิธีประกวดราคาอิเล็กทรอนิกส์ (e-bidding) โดยมีข้อแนะนำและข้อกำหนดดังต่อไปนี้

๑. เอกสารแนบท้ายเอกสารประกวดราคาอิเล็กทรอนิกส์

- ๑.๑ แบบรูปและรายการละเอียด
- ๑.๒ แบบใบเสนอราคาที่กำหนดไว้ในระบบจัดซื้อจัดจ้างภาครัฐด้วยอิเล็กทรอนิกส์
- ๑.๓ สัญญาจ้างก่อสร้าง
- ๑.๔ แบบหนังสือค้ำประกัน
 - (๑) หลักประกันสัญญา
- ๑.๕ สูตรการปรับราคา
- ๑.๖ บทนิยาม
 - (๑) ผู้ที่มีผลประโยชน์ร่วมกัน
 - (๒) การขัดขวางการแข่งขันอย่างเป็นธรรม
- ๑.๗ แบบบัญชีเอกสารที่กำหนดไว้ในระบบจัดซื้อจัดจ้างภาครัฐด้วยอิเล็กทรอนิกส์
 - (๑) บัญชีเอกสารส่วนที่ ๑
 - (๒) บัญชีเอกสารส่วนที่ ๒
- ๑.๘ แผนการใช้วัสดุที่ผลิตภายในประเทศและแผนการใช้เหล็กที่ผลิตภายในประเทศ
..... ฯลฯ.....

๒. คุณสมบัติของผู้ยื่นข้อเสนอ

- ๒.๑ มีความสามารถตามกฎหมาย
- ๒.๒ ไม่เป็นบุคคลล้มละลาย
- ๒.๓ ไม่อยู่ระหว่างเลิกกิจการ
- ๒.๔ ไม่เป็นบุคคลซึ่งอยู่ระหว่างถูกระงับการยื่นข้อเสนอหรือทำสัญญากับหน่วยงานของรัฐไว้

ชั่วคราว เนื่องจากเป็นผู้ที่ไม่ผ่านเกณฑ์การประเมินผลการปฏิบัติงานของผู้ประกอบการตามระเบียบที่รัฐมนตรีว่าการกระทรวงการคลังกำหนดตามที่ประกาศเผยแพร่ในระบบเครือข่ายสารสนเทศของกรมบัญชีกลาง

๒.๕ ไม่เป็นบุคคลซึ่งถูกระบุชื่อไว้ในบัญชีรายชื่อผู้ทำงานและได้แจ้งเวียนชื่อให้เป็นผู้ทำงานของหน่วยงานของรัฐในระบบเครือข่ายสารสนเทศของกรมบัญชีกลาง ซึ่งรวมถึงนิติบุคคลที่ผู้ทำงานเป็นหุ้นส่วนผู้จัดการ กรรมการผู้จัดการ ผู้บริหาร ผู้มีอำนาจในการดำเนินงานในกิจการของนิติบุคคลนั้นด้วย

๒.๖ มีคุณสมบัติและไม่มีลักษณะต้องห้ามตามที่คณะกรรมการนโยบายการจัดซื้อจัดจ้างและการบริหารพัสดุภาครัฐกำหนดในราชกิจจานุเบกษา

๒.๗ เป็นนิติบุคคลผู้มีอาชีพรับจ้างงานที่ประกวดราคาอิเล็กทรอนิกส์ดังกล่าว

๒.๘ ไม่เป็นผู้มีผลประโยชน์ร่วมกันกับผู้ยื่นข้อเสนอรายอื่นที่เข้ายื่นข้อเสนอให้แก่ จังหวัด ๓ วันประกาศประกวดราคาอิเล็กทรอนิกส์ หรือไม่เป็นผู้กระทำการอันเป็นการขัดขวางการแข่งขันอย่างเป็นธรรม ในการประกวดราคาอิเล็กทรอนิกส์ครั้งนี้

๒.๙ ไม่เป็นผู้ได้รับเอกสิทธิ์หรือความคุ้มกัน ซึ่งอาจปฏิเสธไม่ยอมขึ้นศาลไทย เว้นแต่รัฐบาลของผู้ยื่นข้อเสนอได้มีคำสั่งให้สละเอกสิทธิ์และความคุ้มกันเช่นนั้น

๒.๑๐ ผู้ยื่นข้อเสนอต้องมีผลงานก่อสร้างประเภทเดียวกันกับงานที่ประกวดราคาจ้างก่อสร้างในวงเงินไม่น้อยกว่า ๗๔๓,๕๐๐.๐๐ บาท (เจ็ดแสนสี่หมื่นสามพันห้าร้อยบาทถ้วน) และเป็นผลงานที่เป็นคู่สัญญาโดยตรงกับหน่วยงานของรัฐ หรือหน่วยงานเอกชนที่จังหวัดเชื่อถือ

๒.๑๑ ผู้ยื่นข้อเสนอที่ยื่นข้อเสนอในรูปแบบของ "กิจการร่วมค้า" ต้องมีคุณสมบัติ ดังนี้
กรณีที่ข้อตกลงฯ กำหนดให้ผู้เข้าร่วมค้ารายใดรายหนึ่งเป็นผู้เข้าร่วมค้าหลัก ข้อตกลงฯ จะต้องมีการกำหนดสัดส่วนหน้าที่ และความรับผิดชอบในปริมาณงาน สิ่งของ หรือมูลค่าตามสัญญาของผู้เข้าร่วมค้าหลักมากกว่าผู้เข้าร่วมค้ารายอื่นทุกราย

กรณีที่ข้อตกลงฯ กำหนดให้ผู้เข้าร่วมค้ารายใดรายหนึ่งเป็นผู้เข้าร่วมค้าหลัก กิจการร่วมค่านั้นต้องใช้ผลงานของผู้เข้าร่วมค้าหลักรายเดียวเป็นผลงานของกิจการร่วมค้าที่ยื่นข้อเสนอ

สำหรับข้อตกลงฯ ที่ไม่ได้กำหนดให้ผู้เข้าร่วมค้ารายใดเป็นผู้เข้าร่วมค้าหลัก ผู้เข้าร่วมค้าทุกรายจะต้องมีคุณสมบัติครบถ้วนตามเงื่อนไขที่กำหนดไว้ในเอกสารเชิญชวน

๒.๑๒ ผู้ยื่นข้อเสนอต้องลงทะเบียนในระบบจัดซื้อจัดจ้างภาครัฐด้วยอิเล็กทรอนิกส์ (Electronic Government Procurement : e - GP) ของกรมบัญชีกลาง

๓. หลักฐานการยื่นข้อเสนอ

ผู้ยื่นข้อเสนอจะต้องเสนอเอกสารหลักฐานยื่นมาพร้อมกับการเสนอราคาทางระบบจัดซื้อจัดจ้างภาครัฐด้วยอิเล็กทรอนิกส์ โดยแยกเป็น ๒ ส่วน คือ

๓.๑ ส่วนที่ ๑ อย่างน้อยต้องมีเอกสารดังต่อไปนี้

(๑) ในกรณีผู้ยื่นข้อเสนอเป็นนิติบุคคล

(ก) ห้างหุ้นส่วนสามัญหรือห้างหุ้นส่วนจำกัด ให้ยื่นสำเนาหนังสือรับรองการจดทะเบียนนิติบุคคล บัญชีรายชื่อหุ้นส่วนผู้จัดการ ผู้มีอำนาจควบคุม (ถ้ามี) พร้อมทั้งรับรองสำเนาถูกต้อง

(ข) บริษัทจำกัดหรือบริษัทมหาชนจำกัด ให้ยื่นสำเนาหนังสือรับรองการจดทะเบียนนิติบุคคล หนังสือบริคณห์สนธิ บัญชีรายชื่อกรรมการผู้จัดการ ผู้มีอำนาจควบคุม (ถ้ามี) และบัญชีผู้ถือหุ้นรายใหญ่ (ถ้ามี) พร้อมทั้งรับรองสำเนาถูกต้อง

(๒) ในกรณีผู้ยื่นข้อเสนอเป็นบุคคลธรรมดาหรือคณะบุคคลที่มีใช้นิติบุคคล ให้ยื่นสำเนาบัตรประจำตัวประชาชนของผู้ยื่น สำเนาข้อตกลงที่แสดงถึงการเข้าเป็นหุ้นส่วน (ถ้ามี) สำเนาบัตรประจำตัวประชาชนของผู้เป็นหุ้นส่วน หรือสำเนาหนังสือเดินทางของผู้เป็นหุ้นส่วนที่มีได้ถือสัญชาติไทย พร้อมทั้งรับรองสำเนาถูกต้อง

(๓) ในกรณีผู้ยื่นข้อเสนอเป็นผู้ยื่นข้อเสนอร่วมกันในฐานะเป็นผู้ร่วมค้า ให้ยื่นสำเนาสัญญาของการเข้าร่วมค้า และเอกสารตามที่ระบุไว้ใน (๑) หรือ (๒) ของผู้ร่วมค้า แล้วแต่กรณี

(๔) เอกสารเพิ่มเติมอื่นๆ

(๔.๑) สำเนาหนังสือรับรองการจดทะเบียนหุ้นส่วนบริษัทซึ่งออกให้ปัจจุบัน และสำเนาใบทะเบียนภาษีมูลค่าเพิ่ม (ถ้ามี) พร้อมทั้งรับรองสำเนาถูกต้อง

(๕) บัญชีเอกสารส่วนที่ ๑ ทั้งหมดที่ได้ยื่นพร้อมกับการเสนอราคาทางระบบจัดซื้อจัดจ้างภาครัฐด้วยอิเล็กทรอนิกส์ ตามแบบในข้อ ๑.๗ (๑) โดยไม่ต้องแนบในรูปแบบ PDF File (Portable Document Format)

ทั้งนี้ เมื่อผู้ยื่นข้อเสนอดำเนินการแนบไฟล์เอกสารตามบัญชีเอกสารส่วนที่ ๑ ครบถ้วน ถูกต้องแล้ว ระบบจัดซื้อจัดจ้างภาครัฐด้วยอิเล็กทรอนิกส์จะสร้างบัญชีเอกสารส่วนที่ ๑ ตามแบบในข้อ ๑.๗ (๑) ให้โดยผู้ยื่นข้อเสนอไม่ต้องแนบบัญชีเอกสารส่วนที่ ๑ ดังกล่าวในรูปแบบ PDF File (Portable Document Format)

๓.๒ ส่วนที่ ๒ อย่างน้อยต้องมีเอกสารดังต่อไปนี้

(๑) ในกรณีที่ผู้ยื่นข้อเสนอมอบอำนาจให้บุคคลอื่นกระทำการแทนให้แนบหนังสือมอบอำนาจซึ่งติดอากรแสตมป์ตามกฎหมาย โดยมีหลักฐานแสดงตัวตนของผู้มอบอำนาจและผู้รับมอบอำนาจ ทั้งนี้หากผู้รับมอบอำนาจเป็นบุคคลธรรมดาต้องเป็นผู้ที่บรรลุนิติภาวะตามกฎหมายแล้วเท่านั้น

(๒) สำเนาหนังสือรับรองผลงานก่อสร้างพร้อมทั้งรับรองสำเนาถูกต้อง

(๓) สำเนาใบขึ้นทะเบียนผู้ประกอบการวิสาหกิจขนาดกลางและขนาดย่อม (SMEs)

(ถ้ามี)

(๔) บัญชีเอกสารส่วนที่ ๒ ทั้งหมดที่ได้ยื่นพร้อมกับการเสนอราคาทางระบบจัดซื้อจัดจ้างภาครัฐด้วยอิเล็กทรอนิกส์ตามแบบในข้อ ๑.๗ (๒) โดยไม่ต้องแนบในรูปแบบ PDF File (Portable Document Format)

ทั้งนี้ เมื่อผู้ยื่นข้อเสนอดำเนินการแนบไฟล์เอกสารตามบัญชีเอกสารส่วนที่ ๒ ครบถ้วน ถูกต้องแล้ว ระบบจัดซื้อจัดจ้างภาครัฐด้วยอิเล็กทรอนิกส์จะสร้างบัญชีเอกสารส่วนที่ ๒ ตามแบบในข้อ ๑.๗ (๒) ให้โดยผู้ยื่นข้อเสนอไม่ต้องแนบบัญชีเอกสารส่วนที่ ๒ ดังกล่าวในรูปแบบ PDF File (Portable Document Format)

๔. การเสนอราคา

๔.๑ ผู้ยื่นข้อเสนอต้องยื่นข้อเสนอ และเสนอราคาทางระบบจัดซื้อจัดจ้างภาครัฐด้วยอิเล็กทรอนิกส์ตามที่กำหนดไว้ในเอกสารประกวดราคาอิเล็กทรอนิกส์นี้ โดยไม่มีเงื่อนไขใดๆ ทั้งสิ้น และจะต้องกรอกข้อความให้ถูกต้องครบถ้วน พร้อมทั้งหลักฐานแสดงตัวตนและทำการยืนยันตัวตนของผู้ยื่นข้อเสนอโดยไม่ต้องแนบบใบเสนอราคาในรูปแบบ PDF File (Portable Document Format)

๔.๒ ให้ผู้ยื่นข้อเสนอกรอกรายละเอียดการเสนอราคาในใบเสนอราคาตามแบบเอกสารประกวดราคาจ้างก่อสร้างด้วยวิธีประกวดราคาอิเล็กทรอนิกส์ (e-bidding) ข้อ ๑.๒ ให้ครบถ้วนโดยไม่ต้องยื่นใบแจ้งปริมาณงานและราคา และใบบัญชีรายการก่อสร้างในรูปแบบ PDF File (Portable Document Format)

ในการเสนอราคาให้เสนอราคาเป็นเงินบาทและเสนอราคาได้เพียงครั้งเดียวและราคาเดียว โดยเสนอราคารวม หรือราคาต่อหน่วย หรือราคาต่อรายการ ตามเงื่อนไขที่ระบุไว้ท้ายใบเสนอราคาให้ถูกต้อง ทั้งนี้ ราคารวมที่เสนอจะต้องตรงกันทั้งตัวเลขและตัวหนังสือ ถ้าตัวเลขและตัวหนังสือไม่ตรงกัน ให้ถือตัวหนังสือเป็นสำคัญ โดยคิดราคารวมทั้งสิ้นซึ่งรวมค่าภาษีมูลค่าเพิ่ม ภาษีอากรอื่น และค่าใช้จ่ายที่ปวงไว้แล้ว

ราคาที่เสนอจะต้องเสนอกำหนดยื่นราคาไม่น้อยกว่า ๑๒๐ วัน ตั้งแต่วันเสนอราคาโดยภายในกำหนดยื่นราคา ผู้ยื่นข้อเสนอต้องรับผิดชอบราคาที่ตนได้เสนอไว้และจะถอนการเสนอราคามีได้

๔.๓ ผู้ยื่นข้อเสนอจะต้องเสนอกำหนดเวลาดำเนินการก่อสร้างแล้วเสร็จไม่เกิน ๑๒๐ วัน นับถัดจากวันลงนามในสัญญาจ้างหรือจากวันที่ได้รับหนังสือแจ้งจาก จังหวัด ให้เริ่มทำงาน

๔.๔ ก่อนเสนอราคา ผู้ยื่นข้อเสนอควรตรวจสอบร่างสัญญา แบบรูป และรายการละเอียด ฯลฯ ให้ถี่ถ้วนและเข้าใจเอกสารประกวดราคาจ้างอิเล็กทรอนิกส์ทั้งหมดเสียก่อนที่จะตกลงยื่นข้อเสนอตามเงื่อนไขในเอกสารประกวดราคาจ้างอิเล็กทรอนิกส์

๔.๕ ผู้ยื่นข้อเสนอจะต้องยื่นข้อเสนอและเสนอราคาทางระบบจัดซื้อจัดจ้างภาครัฐด้วยอิเล็กทรอนิกส์ในวันที่ ระหว่างเวลา น. ถึง น. และเวลาในการเสนอราคาให้ถือตามเวลาของระบบจัดซื้อจัดจ้างภาครัฐด้วยอิเล็กทรอนิกส์เป็นเกณฑ์

เมื่อพ้นกำหนดเวลายื่นข้อเสนอและเสนอราคาแล้ว จะไม่รับเอกสารการยื่นข้อเสนอและเสนอราคาใดๆ โดยเด็ดขาด

๔.๖ ผู้ยื่นข้อเสนอต้องจัดทำเอกสารสำหรับใช้ในการเสนอราคาในรูปแบบไฟล์เอกสารประเภท PDF File (Portable Document Format) โดยผู้ยื่นข้อเสนอต้องเป็นผู้รับผิดชอบตรวจสอบความครบถ้วนถูกต้อง และชัดเจนของเอกสาร PDF File ก่อนที่จะยืนยันการเสนอราคา แล้วจึงส่งข้อมูล (Upload) เพื่อเป็นการเสนอราคาให้แก่จังหวัด ผ่านทางระบบจัดซื้อจัดจ้างภาครัฐด้วยอิเล็กทรอนิกส์

๔.๗ คณะกรรมการพิจารณาผลการประกวดราคาอิเล็กทรอนิกส์จะดำเนินการตรวจสอบคุณสมบัติของผู้ยื่นข้อเสนอแต่ละรายว่า เป็นผู้ยื่นข้อเสนอที่มีผลประโยชน์ร่วมกันกับผู้ยื่นเสนอรายอื่นตามข้อ ๑.๖ (๑) หรือไม่ หากปรากฏว่าผู้ยื่นเสนอรายใดเป็นผู้ยื่นข้อเสนอที่มีผลประโยชน์ร่วมกันกับผู้ยื่นเสนอรายอื่น คณะกรรมการฯ จะตัดรายชื่อผู้ยื่นเสนอราคาที่มีผลประโยชน์ร่วมกันนั้นออกจากการเป็นผู้ยื่นข้อเสนอ

หากปรากฏต่อคณะกรรมการพิจารณาผลการประกวดราคาอิเล็กทรอนิกส์ว่า ก่อนหรือในขณะที่มีการพิจารณาข้อเสนอ มีผู้ยื่นเสนอรายใดกระทำการอันเป็นการขัดขวางการแข่งขันอย่างเป็นธรรมตามข้อ ๑.๖ (๒) และคณะกรรมการฯ เชื่อว่ามีการกระทำการอันเป็นการขัดขวางการแข่งขันอย่างเป็นธรรม คณะกรรมการฯ จะตัดรายชื่อผู้ยื่นเสนอรายนั้นออกจากการเป็นผู้ยื่นข้อเสนอ และจังหวัด จะพิจารณาลงโทษผู้ยื่นเสนอดังกล่าวเป็นผู้ทำงานเว้นแต่ จังหวัด จะพิจารณาเห็นว่าผู้ยื่นเสนอรายนั้น มิใช่เป็นผู้ริเริ่มให้มีการกระทำความดังกล่าวและได้ให้ความร่วมมือเป็นประโยชน์ต่อการพิจารณาของจังหวัด

๔.๘ ผู้ยื่นข้อเสนอจะต้องปฏิบัติ ดังนี้

จ่ายทั้งปวงไว้ด้วยแล้ว

- (๑) ปฏิบัติตามเงื่อนไขที่ระบุไว้ในเอกสารประกวดราคาอิเล็กทรอนิกส์
- (๒) ราคาที่เสนอจะต้องเป็นราคาที่รวมภาษีมูลค่าเพิ่ม และภาษีอื่นๆ (ถ้ามี) รวมค่าใช้

กำหนด

- (๓) ผู้ยื่นข้อเสนอจะต้องลงทะเบียนเพื่อเข้าสู่กระบวนการเสนอราคา ตามวัน เวลา ที่
- (๔) ผู้ยื่นข้อเสนอจะถอนการเสนอราคาที่เสนอแล้วไม่ได้
- (๕) ผู้ยื่นข้อเสนอต้องศึกษาและทำความเข้าใจในระบบและวิธีการเสนอราคาด้วยวิธี

ประกวดราคาอิเล็กทรอนิกส์ ของกรมบัญชีกลางที่แสดงไว้ในเว็บไซต์ www.gprocurement.go.th

๕.๙ ผู้ยื่นข้อเสนอที่เป็นผู้ชนะการเสนอราคาต้องจัดทำแผนการใช้พัสดุที่ผลิตภายในประเทศ และแผนการใช้เหล็กที่ผลิตภายในประเทศ โดยยื่นให้หน่วยงานของรัฐภายใน ๖๐ วัน นับถัดจากวันลงนามในสัญญา

๕. หลักเกณฑ์และสิทธิในการพิจารณา

๕.๑ การพิจารณาผลการยื่นข้อเสนอประกวดราคาอิเล็กทรอนิกส์ครั้งนี้ จังหวัดจะพิจารณา ตัดสินโดยใช้หลักเกณฑ์ ราคา

๕.๒ การพิจารณาผู้ชนะการยื่นข้อเสนอ
กรณีใช้หลักเกณฑ์ราคาในการพิจารณาผู้ชนะการยื่นข้อเสนอ จังหวัด จะพิจารณาจาก ราคารวม

๕.๓ หากผู้ยื่นข้อเสนอรายใดมีคุณสมบัติไม่ถูกต้องตามข้อ ๒ หรือยื่นหลักฐานการยื่นข้อเสนอไม่ถูกต้อง หรือไม่ครบถ้วนตามข้อ ๓ หรือยื่นข้อเสนอไม่ถูกต้องตามข้อ ๔ แล้ว คณะกรรมการพิจารณาผล การ ประกวดราคาอิเล็กทรอนิกส์จะไม่รับพิจารณาข้อเสนอของผู้ยื่นข้อเสนอรายนั้น เว้นแต่ผู้ยื่นข้อเสนอรายใดเสนอ เอกสารทางเทคนิคหรือรายละเอียดคุณลักษณะเฉพาะของพัสดุที่จะจ้างไม่ครบถ้วน หรือเสนอรายละเอียดแตกต่างไป จากเงื่อนไขที่จังหวัดกำหนดไว้ในประกาศและเอกสารประกวดราคาอิเล็กทรอนิกส์ ในส่วนที่มีสาระสำคัญและความ แตกต่างนั้น ไม่มีผลทำให้เกิดการได้เปรียบเสียเปรียบต่อผู้ยื่นข้อเสนอรายอื่น หรือเป็นการผิดพลาดเล็กน้อย คณะกร มการฯ อาจพิจารณาผ่อนปรนการตัดสินผู้ยื่นข้อเสนอรายนั้น

๕.๔ จังหวัดสงวนสิทธิไม่พิจารณาข้อเสนอของผู้ยื่นข้อเสนอโดยไม่มีการผ่อนผัน ในกรณีดังต่อไปนี้

- (๑) ไม่ปรากฏชื่อผู้ยื่นข้อเสนอรายนั้นในบัญชีรายชื่อผู้รับเอกสารประกวดราคา อิเล็กทรอนิกส์ทางระบบจัดซื้อจัดจ้างด้วยอิเล็กทรอนิกส์ หรือบัญชีรายชื่อผู้ซื้อเอกสารประกวดราคาอิเล็กทรอนิกส์ ทางระบบจัดซื้อจัดจ้างด้วยอิเล็กทรอนิกส์ ของจังหวัด

- (๒) ไม่กรอกชื่อผู้ยื่นข้อเสนอในการเสนอราคาทางระบบจัดซื้อจัดจ้างด้วย อิเล็กทรอนิกส์

- (๓) เสนอรายละเอียดแตกต่างไปจากเงื่อนไขที่กำหนดในเอกสารประกวดราคา อิเล็กทรอนิกส์ที่เป็นสาระสำคัญ หรือมีผลทำให้เกิดความได้เปรียบเสียเปรียบแก่ผู้ยื่นข้อเสนอรายอื่น

๕.๕ ในการตัดสินการประกวดราคาอิเล็กทรอนิกส์หรือในการทำสัญญา คณะกรรมการ พิจารณาผลการประกวดราคาอิเล็กทรอนิกส์หรือจังหวัด มีสิทธิให้ผู้ยื่นข้อเสนอชี้แจงข้อเท็จจริงเพิ่มเติมได้ จังหวัดมี

สิทธิที่จะไม่รับข้อเสนอ ไม่รับราคา หรือไม่ทำสัญญา หากข้อเท็จจริงดังกล่าวไม่เหมาะสมหรือไม่ถูกต้อง

๕.๖ จังหวัดทรงไว้ซึ่งสิทธิที่จะไม่รับราคาต่ำสุด หรือราคาหนึ่งราคาใด หรือราคาที่เสนอทั้งหมดก็ได้ และอาจพิจารณาเลือกจ้างในจำนวน หรือขนาด หรือเฉพาะรายการหนึ่งรายการใด หรืออาจจะยกเลิกการประกวดราคาอิเล็กทรอนิกส์โดยไม่พิจารณาจัดจ้างเลยก็ได้ สุดแต่จะพิจารณา ทั้งนี้ เพื่อประโยชน์ของทางราชการเป็นสำคัญ และให้ถือว่าการตัดสินใจของจังหวัดเป็นเด็ดขาดผู้ยื่นข้อเสนอจะเรียกร้องค่าใช้จ่าย หรือค่าเสียหายใดๆ มิได้รวมทั้ง จังหวัดจะพิจารณายกเลิกการประกวดราคาอิเล็กทรอนิกส์และลงโทษผู้ยื่นข้อเสนอเป็นผู้ทำงาน ไม่ว่าจะเป็นผู้ยื่นข้อเสนอที่ได้รับการคัดเลือกหรือไม่ก็ตาม หากมีเหตุที่เชื่อถือได้ว่าผู้ยื่นข้อเสนอกระทำการโดยไม่สุจริต เช่น การเสนอเอกสารอันเป็นเท็จ หรือใช้ชื่อบุคคลธรรมดา หรือนิติบุคคลอื่นมาเสนอราคาแทน เป็นต้น

ในกรณีที่ผู้ยื่นข้อเสนอรายที่เสนอราคาต่ำสุด เสนอราคาต่ำจนคาดหมายได้ว่าไม่อาจดำเนินงานตามเอกสารประกวดราคาอิเล็กทรอนิกส์ได้ คณะกรรมการพิจารณาผลการประกวดราคาอิเล็กทรอนิกส์หรือจังหวัด จะให้ผู้ยื่นข้อเสนออื่นชี้แจงและแสดงหลักฐานที่ทำให้เชื่อได้ว่าผู้ยื่นข้อเสนอสามารถดำเนินงานตามเอกสารประกวดราคาอิเล็กทรอนิกส์ให้เสร็จสมบูรณ์ หากคำชี้แจงไม่เป็นที่รับฟังได้ จังหวัด มีสิทธิที่จะไม่รับข้อเสนอหรือไม่รับราคาของผู้ยื่นข้อเสนอรายนั้น ทั้งนี้ผู้ยื่นข้อเสนอดังกล่าวไม่มีสิทธิเรียกร้องค่าใช้จ่ายหรือค่าเสียหายใดๆ จากจังหวัด

๕.๗ ก่อนลงนามในสัญญา จังหวัด อาจประกาศยกเลิกการประกวดราคาอิเล็กทรอนิกส์ หากปรากฏว่ามีการกระทำที่เข้าลักษณะผู้ยื่นข้อเสนอที่ชนะการประกวดราคาหรือที่ได้รับการคัดเลือกมีผลประโยชน์ร่วมกัน หรือมีส่วนได้เสียกับผู้ยื่นข้อเสนอรายอื่น หรือขัดขวางการแข่งขันอย่างเป็นธรรม หรือสมยอมกันกับผู้ยื่นข้อเสนอรายอื่น หรือเจ้าหน้าที่ในการเสนอราคา หรือสื่อว่ากระทำการทุจริตอื่นใดในการเสนอราคา

๕.๘ หากผู้ยื่นข้อเสนอซึ่งเป็นผู้ประกอบการ SMEs เสนอราคาสูงกว่าราคาต่ำสุดของผู้ยื่นข้อเสนอรายอื่นที่ไม่เกินร้อยละ ๑๐ ให้หน่วยงานของรัฐจัดซื้อจัดจ้างจากผู้ประกอบการ SMEs ดังกล่าว โดยจัดเรียงลำดับผู้ยื่นข้อเสนอซึ่งเป็นผู้ประกอบการ SMEs ซึ่งเสนอราคาสูงกว่าราคาต่ำสุดของผู้ยื่นข้อเสนอรายอื่นไม่เกินร้อยละ ๑๐ ที่จะเรียกมาทำสัญญาไม่เกิน ๓ ราย

ผู้ยื่นข้อเสนอที่เป็นกิจการร่วมค้าที่จะได้สิทธิตามวรรคหนึ่ง ผู้เข้าร่วมค้าทุกรายจะต้องเป็นผู้ประกอบการ SMEs

๕.๙ หากผู้ยื่นข้อเสนอซึ่งมิใช่ผู้ประกอบการ SMEs แต่เป็นบุคคลธรรมดาที่ถือสัญชาติไทยหรือนิติบุคคลที่จัดตั้งขึ้นตามกฎหมายไทยเสนอราคาสูงกว่าราคาต่ำสุดของผู้ยื่นข้อเสนอซึ่งเป็นบุคคลธรรมดาที่มีได้ถือสัญชาติไทยหรือนิติบุคคลที่จัดตั้งขึ้นตามกฎหมายของต่างประเทศไม่เกินร้อยละ ๓ ให้หน่วยงานของรัฐจัดซื้อหรือจัดจ้างจากผู้ยื่นข้อเสนอซึ่งเป็นบุคคลธรรมดาที่ถือสัญชาติไทยหรือนิติบุคคลที่จัดตั้งขึ้นตามกฎหมายไทยดังกล่าว

ผู้ยื่นข้อเสนอที่เป็นกิจการร่วมค้าที่จะได้สิทธิตามวรรคหนึ่ง ผู้เข้าร่วมค้าทุกรายจะต้องเป็นผู้ประกอบการที่เป็นบุคคลธรรมดาที่ถือสัญชาติไทยหรือนิติบุคคลที่จัดตั้งขึ้นตามกฎหมายไทย

๖. การทำสัญญาจ้างก่อสร้าง

ผู้ชนะการประกวดราคาอิเล็กทรอนิกส์จะต้องทำสัญญาจ้างตามแบบสัญญา ดังระบุในข้อ ๑.๓ หรือทำข้อตกลงเป็นหนังสือกับจังหวัด ภายใน ๑๕ วัน นับถัดจากวันที่ได้รับแจ้ง และจะต้องวางหลักประกันสัญญาเป็นจำนวนเงินเท่ากับร้อยละ ๕ ของราคาค่าจ้างที่ประกวดราคาอิเล็กทรอนิกส์ ให้จังหวัดยึดถือไว้ในขณะทำสัญญาโดยใช้หลักประกันอย่างหนึ่งอย่างใด ดังต่อไปนี้

๖.๑ เงินสด

๖.๒ เช็คหรือตราพท์ที่ธนาคารเซ็นสั่งจ่าย ซึ่งเป็นเช็คหรือตราพท์ลงวันที่ที่ใช้เช็คหรือตราพท์นั้น ชำระต่อเจ้าหน้าที่ในวันทำสัญญา หรือก่อนวันนั้นไม่เกิน ๓ วันทำการ

๖.๓ หนังสือค้ำประกันของธนาคารภายในประเทศ ตามตัวอย่างที่คณะกรรมการนโยบายกำหนด ดังระบุในข้อ ๑.๔ (๒) หรือจะเป็นหนังสือค้ำประกันอิเล็กทรอนิกส์ตามวิธีการที่กรมบัญชีกลางกำหนด

๖.๔ หนังสือค้ำประกันของบริษัทเงินทุน หรือบริษัทเงินทุนหลักทรัพย์ที่ได้รับอนุญาตให้ประกอบกิจการเงินทุนเพื่อการพาณิชย์และประกอบธุรกิจค้ำประกันตามประกาศของธนาคารแห่งประเทศไทย ตามรายชื่อบริษัทเงินทุนที่ธนาคารแห่งประเทศไทยแจ้งเวียนให้ทราบ โดยอนุโลมให้ใช้ตามตัวอย่างหนังสือค้ำประกันของธนาคารที่คณะกรรมการนโยบายกำหนด ดังระบุในข้อ ๑.๔ (๒)

๖.๕ พันธบัตรรัฐบาลไทย

หลักประกันนี้จะคืนให้ โดยไม่มีดอกเบี้ยภายใน ๑๕ วันนับถัดจากวันที่ผู้ชนะการประกวดราคาอิเล็กทรอนิกส์ (ผู้รับจ้าง) พ้นจากข้อผูกพันตามสัญญาจ้างแล้ว

๗. ค่าจ้างและการจ่ายเงิน

จังหวัดจะจ่ายค่าจ้างซึ่งได้รวมภาษีมูลค่าเพิ่ม ตลอดจนภาษีอื่น ๆ และค่าใช้จ่ายทั้งปวงแล้ว โดยถือราคาเหมารวมเป็นเกณฑ์ และกำหนดการจ่ายเงินเป็น จำนวน ๔ งวด ดังนี้

งวดที่ ๑ เป็นจำนวนเงินในอัตราร้อยละ ๓๐ ของค่าจ้าง เมื่อผู้รับจ้างได้ปฏิบัติงาน

๑.๑ รื้อถอนวัสดุอุปกรณ์ออกพร้อมขนทิ้ง, ใช้วัสดุกันแนวเขตงานก่อสร้าง

๑.๒ วางแนวพร้อมทำระดับพื้น

๑.๓ สกัดพื้นพร้อมเทคอนกรีตเพื่อปรับระดับพื้น

๑.๔ ติดตั้งแผ่นเพลทเสา

ทั้งหมดให้แล้วเสร็จภายใน ๓๐ วัน

งวดที่ ๒ เป็นจำนวนเงินในอัตราร้อยละ ๒๐ ของค่าจ้าง เมื่อผู้รับจ้างได้ปฏิบัติงาน

๒.๑ ติดตั้งเสา

๒.๒ ติดตั้งโครงหลังคา

๒.๓ ติดตั้งโครงผนัง

๒.๔ มุงหลังคา

๒.๕ ติดรางน้ำพร้อมเดินท่อระบาย

ทั้งหมดให้แล้วเสร็จภายใน ๓๐ วัน

งวดที่ ๓ เป็นจำนวนเงินในอัตราร้อยละ ๒๐ ของค่าจ้าง เมื่อผู้รับจ้างได้ปฏิบัติงาน

๓.๑ ติดตั้งผนังภายในและภายนอก

๓.๒ ฝ้าเพดาน

๓.๓ ปูกระเบื้องพื้น

๓.๔ เดินท่อพร้อมร้อยสายไฟฟ้า

๓.๕ ติดตั้งประตูหน้าต่างอลูมิเนียม

๓.๖ ติดตั้งผนังกระจกอลูมิเนียมบานตาย

ทั้งหมดให้แล้วเสร็จภายใน ๓๐ วัน

งวดที่ ๔ (สุดท้าย) เป็นจำนวนเงินในอัตราร้อยละ ๓๐ ของค่าจ้าง เมื่อผู้รับจ้างได้ปฏิบัติงาน

ทั้งหมด

๔.๑ งานสีภายใน ภายในนอกอาคาร

๔.๒ ติดตั้งดวงโคมไฟฟ้าเชื่อมต่อระบบไฟฟ้าพร้อมตู้ควบคุม

๔.๓ เก็บงานทั้งหมดให้เรียบร้อยพร้อม ทดสอบระบบใช้งานได้เรียบร้อย ครบถ้วน

ถูกต้องตามแบบรูปรายการและสัญญาทุกประการ

๔.๔ ทำความสะอาดบริเวณ พร้อมส่งมอบอาคาร

ทั้งหมดให้แล้วเสร็จภายใน ๓๐ วัน

๘. อัตราค่าปรับ

ค่าปรับตามสัญญาจ้างแนบท้ายเอกสารประกวดราคาอิเล็กทรอนิกส์ หรือข้อตกลงจ้างเป็นหนังสือจะกำหนด ดังนี้

๘.๑ กรณีที่ผู้รับจ้างนำงานที่รับจ้างไปจ้างช่วงให้ผู้อื่นทำอีกทอดหนึ่งโดยไม่ได้รับอนุญาตจากจังหวัด จะกำหนดค่าปรับสำหรับการฝ่าฝืนดังกล่าวเป็นจำนวนร้อยละ ๐.๐๐ ของวงเงินของงานจ้างช่วงนั้น

๘.๒ กรณีที่ผู้รับจ้างปฏิบัติผิดสัญญาจ้างก่อสร้าง นอกเหนือจากข้อ ๘.๑ จะกำหนดค่าปรับเป็นรายวันเป็นจำนวนเงินตายตัวในอัตราร้อยละ ๐.๑๐ ของราคางานจ้าง

๙. การรับประกันความชำรุดบกพร่อง

ผู้ชนะการประกวดราคาอิเล็กทรอนิกส์ซึ่งได้ทำสัญญาจ้าง ตามแบบ ดังระบุในข้อ ๑.๓ หรือข้อตกลงจ้างเป็นหนังสือแล้วแต่กรณี จะต้องรับประกันความชำรุดบกพร่องของงานจ้างที่เกิดขึ้นภายในระยะเวลา ไม่น้อยกว่า ๒ ปี นับถัดจากวันที่จังหวัดได้รับมอบงาน โดยต้องบริหารจัดการซ่อมแซมแก้ไขให้ใช้การได้ดีดังเดิมภายใน ๑๕ วัน นับถัดจากวันที่ได้รับแจ้งความชำรุดบกพร่อง

๑๐. ข้อสงวนสิทธิในการยื่นข้อเสนอละเอียดอื่น ๆ

๑๐.๑ เงินค่าจ้างสำหรับงานจ้างครั้งนี้ ได้มาจากเงินงบประมาณบริการทางแพทย์ที่เบิกจ่ายในลักษณะงบลงทุน ปีงบประมาณ ๒๕๖๕

การลงนามในสัญญาจะกระทำต่อเมื่อ จังหวัดได้รับอนุมัติเงินค่าก่อสร้างจากเงินงบประมาณบริการทางแพทย์ที่เบิกจ่ายในลักษณะงบลงทุน ปีงบประมาณ ๒๕๖๕

๑๐.๒ เมื่อจังหวัดได้คัดเลือกผู้ยื่นข้อเสนอรายใดให้เป็นผู้รับจ้าง และได้ตกลงจ้าง ตามการประกวดราคาอิเล็กทรอนิกส์แล้ว ถ้าผู้รับจ้างจะต้องส่งหรือนำสิ่งของมาเพื่องานจ้างดังกล่าวเข้ามาจากต่างประเทศ และของนั้นต้องนำเข้ามาโดยทางเรือในเส้นทางที่มีเรือไทยเดินอยู่ และสามารถให้บริการรับขนได้ตามที่รัฐมนตรีว่าการกระทรวงคมนาคมประกาศกำหนด ผู้ยื่นข้อเสนอละเอียดอื่น ๆ เป็นผู้รับจ้างจะต้องปฏิบัติตามกฎหมายว่าด้วยการส่งเสริมการพาณิชย์นาวี ดังนี้

(๑) แจ้งการส่งหรือนำสิ่งของดังกล่าวเข้ามาจากต่างประเทศต่อกรมเจ้าท่า ภายใน ๗ วัน นับตั้งแต่วันที่ผู้รับจ้างส่งหรือซื้อของจากต่างประเทศ เว้นแต่เป็นของที่รัฐมนตรีว่าการกระทรวงคมนาคม

(๒) จัดการให้สิ่งของดังกล่าวบรรทุกโดยเรือไทย หรือเรือที่มีสิทธิเช่นเดียวกับเรือไทย จากต่างประเทศมายังประเทศไทย เว้นแต่จะได้รับอนุญาตจากกรมเจ้าท่า ให้บรรทุกสิ่งของนั้น โดยเรืออื่นที่มีธงเรือไทย ซึ่งจะต้องได้รับอนุญาตเช่นนั้นก่อนบรรทุกของลงเรืออื่น หรือเป็นของที่รัฐมนตรีว่าการกระทรวงคมนาคม ประกาศยกเว้นให้บรรทุกโดยเรืออื่น

(๓) ในกรณีที่ไม่ปฏิบัติตาม (๑) หรือ (๒) ผู้รับจ้างจะต้องรับผิดชอบตามกฎหมายว่าด้วยการส่งเสริมการพาณิชย์

๑๐.๓ ผู้ยื่นข้อเสนอซึ่งจังหวัดได้คัดเลือกแล้ว ไม่ไปทำสัญญาหรือข้อตกลงจ้างเป็นหนังสือ ภายในเวลาที่กำหนดดังระบุไว้ในข้อ ๗ จังหวัดจะริบหลักประกันการยื่นข้อเสนอ หรือเรียกจ้งจากผู้ออกหนังสือค้ำประกัน การยื่นข้อเสนอทันที และอาจพิจารณาเรียกร้องให้ชดใช้ความเสียหายอื่น (ถ้ามี) รวมทั้งจะพิจารณาให้เป็นผู้ทิ้งงาน ตามระเบียบกระทรวงการคลังว่าด้วยการจัดซื้อจัดจ้างและการบริหารพัสดุภาครัฐ

๑๐.๔ จังหวัดสงวนสิทธิ์ที่จะแก้ไขเพิ่มเติมเงื่อนไข หรือข้อกำหนดในแบบสัญญาหรือข้อตกลงจ้างเป็นหนังสือให้เป็นไปตามความเห็นของสำนักงานอัยการสูงสุด (ถ้ามี)

๑๐.๕ ในกรณีที่เอกสารแนบท้ายเอกสารประกวดราคาอิเล็กทรอนิกส์ มีความขัดหรือแย้งกัน ผู้ยื่นข้อเสนอจะต้องปฏิบัติตามคำวินิจฉัยของจังหวัด คำวินิจฉัยดังกล่าวให้ถือเป็นที่สุด และผู้ยื่นข้อเสนอไม่มีสิทธิเรียกร้องค่าใช้จ่ายใดๆ เพิ่มเติม

๑๐.๖ จังหวัด อาจประกาศยกเลิกการจัดจ้างในกรณีต่อไปนี้ได้ โดยที่ผู้ยื่นข้อเสนอจะเรียกร้องค่าเสียหายใดๆ จากจังหวัดไม่ได้

(๑) จังหวัดไม่ได้รับการจัดสรรเงินที่จะใช้ในการจัดจ้างหรือได้รับจัดสรรแต่ไม่เพียงพอที่จะทำการจัดจ้างครั้งนี้ต่อไป

(๒) มีการกระทำที่เข้าลักษณะผู้ยื่นข้อเสนอที่ชนะการจัดจ้างหรือที่ได้รับการคัดเลือกมีผลประโยชน์ร่วมกัน หรือมีส่วนได้เสียกับผู้ยื่นข้อเสนอรายอื่น หรือขัดขวางการแข่งขันอย่างเป็นธรรมหรือสมยอมกันกับผู้ยื่นข้อเสนอรายอื่น หรือเจ้าหน้าที่ในการเสนอราคา หรือสื่อว่ากระทำการทุจริตอื่นใดในการเสนอราคา

(๓) การทำการจัดจ้างครั้งนี้ต่อไปอาจก่อให้เกิดความเสียหายแก่จังหวัด หรือกระทบต่อประโยชน์สาธารณะ

(๔) กรณีอื่นในทำนองเดียวกับ (๑) (๒) หรือ (๓) ตามที่กำหนดในกฎกระทรวงซึ่งออกตามความในกฎหมายว่าด้วยการจัดซื้อจัดจ้างและการบริหารพัสดุภาครัฐ

๑๑. การปรับราคาค่างานก่อสร้าง

การปรับราคาค่างานก่อสร้างตามสูตรการปรับราคาดังระบุในข้อ ๑.๕ จะนำมาใช้ในกรณีที่ ค่างานก่อสร้างลดลงหรือเพิ่มขึ้น โดยวิธีการต่อไปนี้

ตามเงื่อนไข หลักเกณฑ์ สูตรและวิธีคำนวณที่ใช้กับสัญญาแบบปรับราคาได้ตามมติคณะรัฐมนตรี เมื่อวันที่ ๒๒ สิงหาคม ๒๕๓๒ เรื่อง การพิจารณาช่วยเหลือผู้ประกอบการก่อสร้าง ตามหนังสือสำนักเลขาธิการคณะรัฐมนตรี ที่ นร ๐๒๐๓/ว ๑๐๙ ลงวันที่ ๒๔ สิงหาคม ๒๕๓๒

สูตรการปรับราคา (สูตรค่า K) จะต้องคงที่ที่ระดับที่กำหนดไว้ในวันแล้วเสร็จตามที่กำหนดไว้ในสัญญา หรือภายในระยะเวลาที่จังหวัดได้ขยายออกไป โดยจะใช้สูตรของทางราชการที่ได้ระบุในข้อ ๑.๕

๑๒. มาตรฐานฝีมือช่าง

เมื่อจังหวัดได้คัดเลือกผู้ยื่นข้อเสนอรายใดให้เป็นผู้รับจ้างและได้ตกลงจ้างก่อสร้างตามประกาศนี้แล้ว ผู้ยื่นข้อเสนอจะต้องตกลงว่าในการปฏิบัติงานก่อสร้างดังกล่าว ผู้ยื่นข้อเสนอจะต้องมีและใช้ผู้ผ่านการทดสอบมาตรฐานฝีมือช่างหรือผู้ผ่านการทดสอบมาตรฐานฝีมือช่างจาก จาก ศูนย์ฝึกอาชีพก่อสร้างของทางราชการ หรือผู้มีวุฒิบัตรระดับ ปวช. ปวส. และปวท. หรือเทียบเท่าจากสถาบันการศึกษาที่ ก.พ. รับรองให้เข้ารับราชการได้ ในอัตราไม่ต่ำกว่าร้อยละ ๑๐ ของแต่ละ สาขาช่างแต่จะต้องมีจำนวนช่างอย่างน้อย ๑ คน ในแต่ละสาขาช่าง ดังต่อไปนี้

๑๒.๑ สาขาช่างโยธาหรือช่างก่อสร้าง

๑๓. การปฏิบัติตามกฎหมายและระเบียบ

ในระหว่างระยะเวลาการก่อสร้าง ผู้ยื่นข้อเสนอที่ได้รับการคัดเลือกให้เป็นผู้รับจ้างต้องปฏิบัติตามหลักเกณฑ์ที่กฎหมายและระเบียบได้กำหนดไว้โดยเคร่งครัด

๑๔. การประเมินผลการปฏิบัติงานของผู้ประกอบการ

จังหวัด สามารถนำผลการปฏิบัติงานแล้วเสร็จตามสัญญาของผู้ยื่นข้อเสนอที่ได้รับการคัดเลือกให้เป็นผู้รับจ้างเพื่อนำมาประเมินผลการปฏิบัติงานของผู้ประกอบการ

ทั้งนี้ หากผู้ยื่นข้อเสนอที่ได้รับการคัดเลือกไม่ผ่านเกณฑ์ที่กำหนดจะถูกระงับการยื่นข้อเสนอหรือทำสัญญากับจังหวัด ไว้ชั่วคราว

จังหวัดนครราชสีมา

มกราคม ๒๕๖๖



ตารางแสดงวงเงินงบประมาณที่ได้รับจัดสรรและราคากลางในงานจ้างก่อสร้าง

๑. ชื่อโครงการ ..จ้างปรับปรุงอาคารผู้ป่วยนอก.....
๒. หน่วยงานเจ้าของโครงการ ..โรงพยาบาลสิคิ้ว อ.สิคิ้ว จ.นครราชสีมา.....
๓. วงเงินงบประมาณที่ได้รับจัดสรร ๑,๒๘๐,๐๐๐.๐๐ / บาท
๔. ลักษณะงาน (โดยสังเขป) -
๕. ราคากลางคำนวณ ณ วันที่ ๒๖ ธันวาคม ๒๕๖๕.....
เป็นเงิน ๑,๔๘๗,๐๐๐.๐๐ / บาท
๖. บัญชีประมาณราคากลาง
- ๖.๑ แบบ.ปร.๔.....
- ๖.๒ แบบ.ปร.๕.....
- ๖.๓ แบบ.ปร.๖.....
- ๖.๔ ตามคำสั่งจังหวัดนครราชสีมา ที่ ๑๔๗๙๔/๒๕๖๕ ลงวันที่ ๑๙ ธันวาคม ๒๕๖๕ เรื่อง แต่งตั้งคณะกรรมการจัดทำราคากลางงานก่อสร้าง รายการ ..จ้างปรับปรุงอาคารผู้ป่วยนอก สำหรับโรงพยาบาลสิคิ้ว จำนวน ๑ งาน
- ๖.๕
๗. รายชื่อเจ้าหน้าที่ผู้กำหนดราคากลาง (ราคาอ้างอิง)
- ๗.๑ นางอมลวรรณ นาคแท้ ตำแหน่ง พยาบาลวิชาชีพชำนาญการ.....
- ๗.๒ นายวัชรกร กองประทุม ตำแหน่ง หัวหน้าฝ่ายแบบแผนและก่อสร้าง.....
- ๗.๓ นายอาทิตย์พงษ์ พวงพะโปะ ตำแหน่ง นายช่างเทคนิค.....
- ๗.๔
- ๗.๕

แบบสรุปราคากลางงานก่อสร้างอาคาร

ชื่อโครงการ/งานก่อสร้าง

ปรับปรุงอาคารผู้ป่วยนอก

สถานที่ก่อสร้าง

แบบเลขที่

หน่วยงานเจ้าของโครงการ/งานก่อสร้าง

แบบ ปร.4 และ ปร.5 ที่แนบ มีจำนวน

ชุด

คำนวณราคากลาง เมื่อวันที่

26

เดือน ธันวาคม

พ.ศ.2565

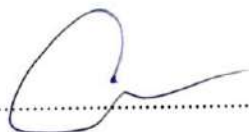
หน่วย : บาท

| ลำดับที่ | รายการ | ค่าก่อสร้าง | หมายเหตุ |
|----------|--|-------------|----------|
| 1 | ค่าก่อสร้าง | 1,487,000 | |
| | | | |
| | | | |
| | | | |
| | | | |
| | | | |
| | | | |
| | | | |
| | | | |
| | | | |
| | | | |
| สรุป | รวมค่าก่อสร้างทั้งโครงการ/งานก่อสร้าง ราคากลาง | 1,487,000 | |
| | ราคากลาง (.....หนึ่งล้านสี่แสนแปดหมื่นเจ็ดพันบาทถ้วน.....) | | |



(นางอมลวรรณ นาคแท้)

ประธานกรรมการกำหนดราคากลาง



(นายวิชรากร กองประชุม)

กรรมการกำหนดราคากลาง



(นายอาทิตย์พงษ์ พาจะโปะ)

กรรมการกำหนดราคากลาง

แบบสรุปค่าก่อสร้าง

กลุ่มงาน/งาน

ชื่อโครงการ/งานก่อสร้าง ปรับปรุงอาคารผู้ป่วยนอก

สถานที่ก่อสร้าง โรงพยาบาลสีคิ้ว อำเภอสีคิ้ว จังหวัดนครราชสีมา

แบบเลขที่

หน่วยงานเจ้าของโครงการ/งานก่อสร้าง

แบบ ปร.4 ที่แนบ มีจำนวน หน้า

คำนวณราคากลาง เมื่อวันที่ 26 เดือน ธันวาคม พ.ศ.2565

หน่วย : บาท

| ลำดับที่ | รายการ | ค่างานต้นทุน | Factor F | ค่าก่อสร้าง | หมายเหตุ |
|----------|------------------------------|--------------|----------|--------------|----------|
| 1 | ส่วนที่1 ค่างานต้นทุน | 1,139,843.23 | 1.3050 | 1,487,495.42 | |
| | เงื่อนไขการใช้ตาราง Factor F | | | | |
| | เงินล่วงหน้าจ่าย.....% | | | | |
| | เงินประกันผลงานหัก.....% | | | | |
| | ดอกเบี้ยเงินกู้.....6.....% | | | | |
| | ภาษีมูลค่าเพิ่ม.....7.....% | | | 1,487,495.42 | |
| | รวมค่าก่อสร้าง | | | 1,487,000.00 | |

ขนาดหรือเนื้อที่อาคาร จำนวน.....159.....ตร.ม.

เฉลี่ย.....9,352.2.....บาท/ตร.ม.

(นางอมลวรรณ นาคแท้)

ประธานกรรมการกำหนดราคากลาง

(นายวัชรกร กองประชุม)

กรรมการกำหนดราคากลาง

(นายอาทิตย์พงษ์ พงษ์โปะ)

กรรมการกำหนดราคากลาง

สรุปผลการประมาณราคาค่าก่อสร้าง


ปร. 5


- ประเภท โครงการ ปรับปรุงอาคารผู้ป่วยนอก
- สถานที่ก่อสร้าง โรงพยาบาลอำเภอสีคิ้ว จังหวัดนครราชสีมา
- เจ้าของ โรงพยาบาลสีคิ้ว จ.นครราชสีมา

ประมาณราคาวันที่ ธันวาคม พ.ศ.2565

| ลำดับที่ | รายการ | ค่าวัสดุและค่าแรงงาน | FACTOR F | รวมค่าก่อสร้าง | หมายเหตุ |
|----------|--------------------------------|---------------------------------------|----------|----------------|-----------------------|
| | | เป็นเงิน (บาท) | | เป็นเงิน (บาท) | |
| 1 | หมวดวิศวกรรมโครงสร้าง | 172,862.23 | 1.3050 | 225,585.21 | เงินจ่ายล่วงหน้า 0% |
| 2 | งานสถาปัตยกรรม | 843,343.00 | 1.3050 | 1,100,562.62 | |
| 3 | งานปรับปรุงระบบไฟฟ้า | 43,638.00 | 1.3050 | 56,947.59 | เงินประกันผลงานหัก 0% |
| 4 | งานอื่นๆ | 80,000.00 | 1.3050 | 104,400.00 | ดอกเบี้ยเงินกู้ 6% |
| | | | | | Vat 7% |
| สรุป | รวมค่าก่อสร้างเป็นเงินทั้งสิ้น | | | 1,487,495.42 | |
| | คิดเป็นเงินประมาณ | | | 1,487,000.00 | |
| | ตัวอักษร | หนึ่งล้านสี่แสนแปดหมื่นเจ็ดพันบาทถ้วน | | | |

ประมาณการราคาโดย


 (นายพรระชา เสริฐสูงเนิน)
 นายช่างโยธา โรงพยาบาลสีคิ้ว


 (นายวัชรกร กองประชุม)

หัวหน้าฝ่ายแบบแผนและก่อสร้าง

การประมาณราคาก่อสร้าง โครงการ ปรับปรุงอาคารผู้ป่วยนอก

แบบ ปร.4 3/1


สถานที่ก่อสร้าง โรงพยาบาลสีคิ้ว


ประมาณราคาวันที่ ธันวาคม พ.ศ.2565

ประมาณราคาโดย นายพรชชา เสริฐสูงเนิน นายช่างโยธา โรงพยาบาลสีคิ้ว

| ลำดับที่ | รายการ | จำนวน | หน่วย | ราคาวัสดุ | | ค่าแรงงาน | | รวมค่าวัสดุ และค่าแรงงาน | หมายเหตุ |
|----------|---|----------|-------|-------------|------------|-------------|-----------|-----------------------------|----------|
| | | | | ราคาหน่วยละ | จำนวนเงิน | ราคาหน่วยละ | จำนวนเงิน | | |
| 1 | หมวดงานโครงสร้าง | | | | | | | | |
| | - งานรื้อพร้อมขนย้ายวัสดุ | 1.00 | งาน | 0.00 | 0.00 | 15,000.00 | 15,000.00 | 15,000.00 | ขนทิ้ง |
| | - เหล็กกล่อง 50x100x3.2 มม. | 658.07 | ก.ก. | 30.38 | 19,992.17 | 10.00 | 6,580.70 | 26,572.87 | |
| | - เหล็กกล่อง 75x75x2.3 มม. | 1,221.00 | ก.ก. | 36.57 | 44,651.97 | 10.00 | 12,210.00 | 56,861.97 | |
| | - เหล็กกล่อง 75x38x2.3 มม. | 543.09 | ก.ก. | 36.18 | 19,649.00 | 10.00 | 5,430.90 | 25,079.90 | |
| | - เหล็กกล่อง 38x38x2.3 มม. | 375.00 | ก.ก. | 34.10 | 12,787.50 | 10.00 | 3,750.00 | 16,537.50 | |
| | - Plate #15x15x9มม./Extention Bolt3/8มม./4ตัว | 193.00 | ชุด | 120.00 | 23,160.00 | 50.00 | 9,650.00 | 32,810.00 | |
| | รวมยอด | | | | | | | 172,862.23 | |
| 2 | งานสถาปัตยกรรม | | | | | | | | |
| | - งานผนังภายนอก สمارทบอร์ดหนา 6 มม.โครง | 374.00 | ตร.ม. | 420.00 | 157,080.00 | 120.00 | 44,880.00 | 201,960.00 | |
| | โครงเหล็ก | | | | | | | | |
| | - งานผนังภายใน ยิปซัมบอร์ดหนา 9 มม.โครง | 165.00 | ตร.ม. | 375.00 | 61,875.00 | 120.00 | 19,800.00 | 81,675.00 | |
| | โครงเหล็ก | | | | | | | | |
| | - งานผนังตกแต่งระแนงไม้เทียมแผ่น หน้า 6" | 25.00 | ตร.ม. | 500.00 | 12,500.00 | 120.00 | 3,000.00 | 15,500.00 | |
| | โครงโครงเหล็กกล่อง | | | | | | | | |
| | รวมยอด | | | | | | | 299,135.00 | |

ประมาณการราคาโดย


.....
(นายพรชชา เสริฐสูงเนิน)
นายช่างโยธา โรงพยาบาลสีคิ้ว


.....
(นายวิชรากร กองประชุม)
หัวหน้าฝ่ายแบบแผนและก่อสร้าง

การประมาณราคาก่อสร้าง โครงการ ปรับปรุงอาคารผู้ป่วยนอก

แบบ พร.4 3/2

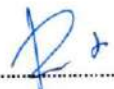
สถานที่ก่อสร้าง โรงพยาบาลสีคิ้ว

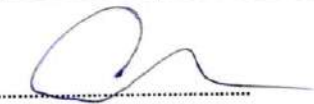
ประมาณราคาวันที่ ธันวาคม พ.ศ.2565

ประมาณราคาโดย นายพรชชา เสริฐสูงเนิน นายช่างโยธา โรงพยาบาลสีคิ้ว

| ลำดับที่ | รายการ | จำนวน | หน่วย | ราคาวัสดุ | | ค่าแรงงาน | | รวมค่าวัสดุ และค่าแรงงาน | หมายเหตุ |
|----------|--|--------|-------|-------------|------------|-------------|-----------|-----------------------------|--------------------------|
| | | | | ราคาหน่วยละ | จำนวนเงิน | ราคาหน่วยละ | จำนวนเงิน | | |
| | รวมยอดยกมา | | | | | | | 299,135.00 | |
| | - งานทาสีภายในและภายนอกพร้อมฝ้าเพดาน | 700.00 | ตร.ม. | 55.00 | 38,500.00 | 34.00 | 23,800.00 | 62,300.00 | |
| | - งานปรับระดับพื้น คสล. | 159.00 | ตร.ม. | 70.00 | 11,130.00 | 61.00 | 9,699.00 | 20,829.00 | |
| | - ปูกระเบื้องพื้น แกรนิตโต้ส่วนที่ต่อเติม | 159.00 | ตร.ม. | 400.0 | 63,600 | 159 | 25,281 | 88,881 | รวมปูนทราย |
| | - ฝ้าเพดาน | 159.00 | ตร.ม. | 286.0 | 45,474 | 100 | 15,900 | 61,374 | |
| | - งานหลังคา Metal Sheet 0.35 มม.กรุฉนวนกันความร้อน | 102.00 | ตร.ม. | 160.00 | 16,320.00 | 102.00 | 10,404.00 | 26,724.00 | |
| | - Flashing Metal Sheet (ครอบต่างๆ) | 45.00 | ม. | 125.00 | 5,625.00 | 40.00 | 1,800.00 | 7,425.00 | |
| | - งานเชิงชายไม้สำเร็จ 2 in 1 | 45.00 | ม. | 120.00 | 5,400.00 | 45.00 | 2,025.00 | 7,425.00 | |
| | - ราน้ำสังกระสีเบอร์ 22 พับ(รวมท่อPVC4") | 30.00 | ม. | 800.00 | 24,000.00 | 25.00 | 750.00 | 24,750.00 | พร้อมอุปกรณ์เชื่อมรอยต่อ |
| | - ผนังอลูมิเนียมกระจกบานตาย หนา 6 มิล | 55.00 | ตร.ม. | 2,000.00 | 110,000.00 | 0.00 | 0.00 | 110,000.00 | พร้อมติดตั้ง |
| | - หน้าต่างบานเปิดเดี่ยวกระจกใสเขียว 6 มม. W1 | 17.00 | ชุด | 5,500.00 | 93,500.00 | 0.00 | 0.00 | 93,500.00 | พร้อมติดตั้ง |
| | - ชุดประตูบานเลื่อนสลับพร้อมกระจกช่องแสงบานติดตาย | 1.00 | ชุด | 25,000.00 | 25,000.00 | 0.00 | 0.00 | 25,000.00 | พร้อมติดตั้ง |
| | กระจกใสเขียว 6 มม. D1 | | | | | | | | |
| | - ชุดประตูบานเดี่ยว พร้อมกระจกช่องแสงบานติดตาย | 1.00 | ชุด | 16,000.00 | 16,000.00 | 0.00 | 0.00 | 16,000.00 | พร้อมติดตั้ง |
| | | | | | | | | | |
| | รวมยอด | | | | | | | 843,343.00 | |

ประมาณการราคาโดย


(นายพรชชา เสริฐสูงเนิน)
นายช่างโยธา โรงพยาบาลสีคิ้ว


(นายวิชรากร กองประชุม)

หัวหน้าฝ่ายแบบแผนและก่อสร้าง

การประมาณราคาก่อสร้าง โครงการ ปรับปรุงอาคารผู้ป่วยนอก

แบบ ปร.4 3/3


สถานที่ก่อสร้าง โรงพยาบาลสีคิ้ว

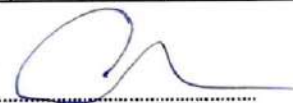
ประมาณราคาวันที่ ธันวาคม พ.ศ.2565

ประมาณราคาโดย นายพรรชา เสริฐสูงเนิน นายช่างโยธา โรงพยาบาลสีคิ้ว

| ลำดับที่ | รายการ | จำนวน | หน่วย | ราคาวัสดุ | | ค่าแรงงาน | | รวมค่าวัสดุ และค่าแรงงาน | หมายเหตุ |
|----------|--|-------|-------|-------------|-----------|-------------|-----------|-----------------------------|----------|
| | | | | ราคาหน่วยละ | จำนวนเงิน | ราคาหน่วยละ | จำนวนเงิน | | |
| 3 | งานปรับปรุงระบบไฟฟ้า | | | | | | | | |
| | - งานติดตั้งโคมไฟดาวนไลท์ขนาด 8" | 38.00 | ชุด | 800.00 | 30,400.00 | 115.00 | 4,370.00 | 34,770.00 | |
| | - งานติดตั้งสวิทไฟฟ้า | 6.00 | ชุด | 73.00 | 438.00 | 80.00 | 480.00 | 918.00 | |
| | - งานติดตั้งปลั๊กกราวด์คู่ | 10.00 | ชุด | 155.00 | 1,550.00 | 90.00 | 900.00 | 2,450.00 | |
| | - งานติดตั้งตู้ควบคุม | 1.00 | ชุด | 5,000.00 | 5,000.00 | 500.00 | 500.00 | 5,500.00 | |
| | | | | | | | | | |
| | รวมยอด | | | | | | | 43,638.00 | |
| 4 | งานอื่นๆ | | | | | | | | |
| | - ป้ายตัวอักษรโลหะ(ด้านหน้า)พร้อมไฟส่องสว่าง | 1.00 | งาน | 60,000.00 | 60,000.00 | 20,000.00 | 20,000.00 | 80,000.00 | |
| | | | | | | | | | |
| | รวมยอด | | | | | | | 80,000.00 | |

ประมาณการราคาโดย


.....
(นายพรรชา เสริฐสูงเนิน)
นายช่างโยธา โรงพยาบาลสีคิ้ว


.....
(นายวิษรากร กองประชุม)
หัวหน้าฝ่ายแบบแผนและก่อสร้าง

PROJECT NAME :

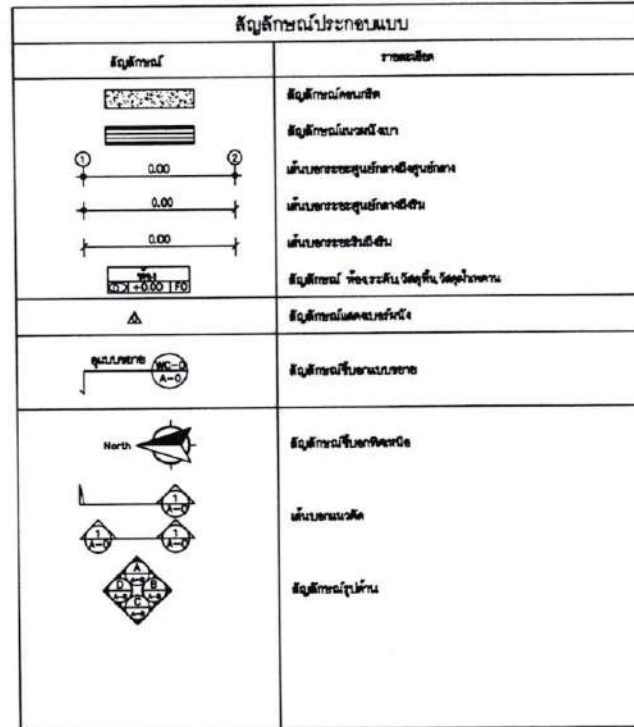
ปรับปรุงอาคารผู้ป่วยนอก

LOCATION :

โรงพยาบาลสีคิ้ว
อำเภอสีคิ้ว จังหวัดนครราชสีมา

OWNER :

โรงพยาบาลสีคิ้ว
จังหวัดนครราชสีมา



| รายการผนัง | | | รายการพื้น | | รายการฝ้าเพดาน | |
|------------|---|-------------------------|------------|--------------------------|----------------|--|
| ลำดับที่ | วัสดุ | หมายเหตุ | วัสดุ | หมายเหตุ | วัสดุ | หมายเหตุ |
| ▲ | ผนังฉาบปูนฉาบเรียบฉาบดิน ท่อพวงและรางค้ำฟ้าสีคิ้ว | ระบุสีและสีทับทิมภายนอก | ก | พื้น คอนกรีต หนา 24"x24" | ○ | ฝ้าเพดานยิปซัมบอร์ดขนาดยิบ หนา 9 mm. โยงฉาบสีทับทิมภายนอก (สี 100) |
| ▲ | ผนังโยงฉาบสีทับทิม กุญแจผนังและฝ้าสีทับทิม ภายใน | ระบุสีและสีทับทิมภายนอก | | | | |
| | ขนาด 6 มม. ครอบผนังและฝ้าสีทับทิม ภายใน | | | | | |
| ▲ | ผนังโยงฉาบสีทับทิม กุญแจผนังและฝ้าสีทับทิม หนา 9 มม. | ระบุสีทับทิมภายนอก | | | | |
| | ฉาบเรียบทาสีขาว | | | | | |
| ▲ | ผนังฉาบเรียบฉาบสีทับทิม หนา 6" โยงฉาบสีทับทิม | ระบุสีและสีทับทิมภายนอก | | | | |
| ▲ | ผนังโยงฉาบสีทับทิม กุญแจผนังและฝ้าสีทับทิม ภายใน ครอบผนังและฝ้าสีทับทิม หนา 6 มม. | ระบุสีและสีทับทิมภายนอก | | | | |
| ▲ | ผนังฉาบเรียบฉาบสีทับทิม หนา 6 มม. | | | | | |

PROJECT NAME:

LOCATION:

OWNER:

ARCHITECTS:

STRUCTURAL ENGINEERS:

MECHANICAL ENGINEERS:

ELECTRICAL ENGINEERS:

MEDICAL ENGINEERS:

DATE:

PROJECT TITLE:

PROJECT NAME:

| | |
|-----------|-------------|
| CHECKED | REV. |
| APPROVED | DRAWING NO. |
| DATE | AR-01 |
| SCALE | TOTAL |
| FILE NAME | |

NOTE:
DO NOT WRITE OVER OR ONLY THESE DIMENSIONS
AND THE PROTECT OF DIMENSIONS (1:10)
DO NOT TO BE USED TO PRINT OR COPY WITHOUT
THE ARCHITECT'S PERMISSION

AC_architects

PROJECT NAME
ปรับปรุงอาคารผู้โดยสาร

LOCATION
โครงการบางลำไย
จังหวัดนนทบุรี

OWNER
โครงการบางลำไย
จังหวัดนนทบุรี

ARCHITECTS

STRUCTURAL ENGINEERS

นายสุวิทย์ วัฒนวิเศษ
วิศวกรรับใช้ประชาชน
SANITARY ENGINEERS

ELECTRICAL ENGINEERS

MEDICAL ENGINEERS

ENGINEER

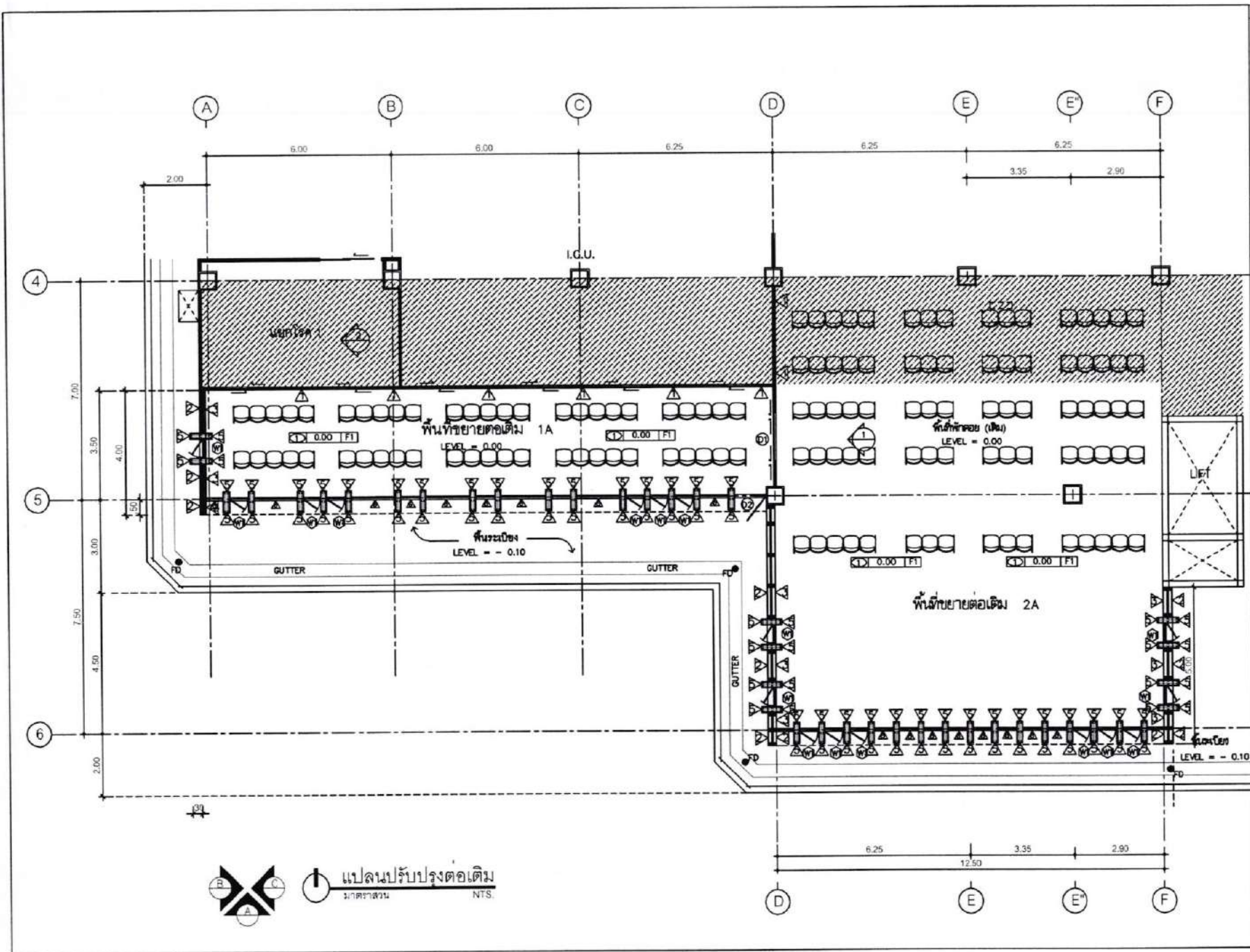
นางศุภาภา ตรีชูชนัน
นางสาวฉวีลา ไชยบาลงศ์ศิริ
DRAWING TITLE

แปลนปรับปรุงต่อเติม

| | |
|--|--|
| | |
| | |
| | |

| | |
|-----------|-------------|
| CHECKED | REV. |
| APPROVED | DRAWING NO. |
| DATE | AR-03 |
| SCALE | TOTAL |
| FILE NAME | |

NOTE:
USE EITHER DIMENSIONS ONLY THESE DIMENSIONS
AND THE PROPERTY OF THE DRAWING IS NOT TO BE
USED FOR ANY PURPOSE WITHOUT WRITING PERMISSION



PROJECT NAME
บ้านใหม่สวนป่า

LOCATION
โครงการบ้านจัดสรรสวนป่า

OWNER
โครงการบ้านจัดสรรสวนป่า

ARCHITECTS

REGISTERED ENGINEERS
นายวิชาญ วัฒนวิบูลย์
วิศวกรสถาปัตย์
REGISTERED ENGINEERS

ELECTRICAL ENGINEER

MECHANICAL ENGINEER

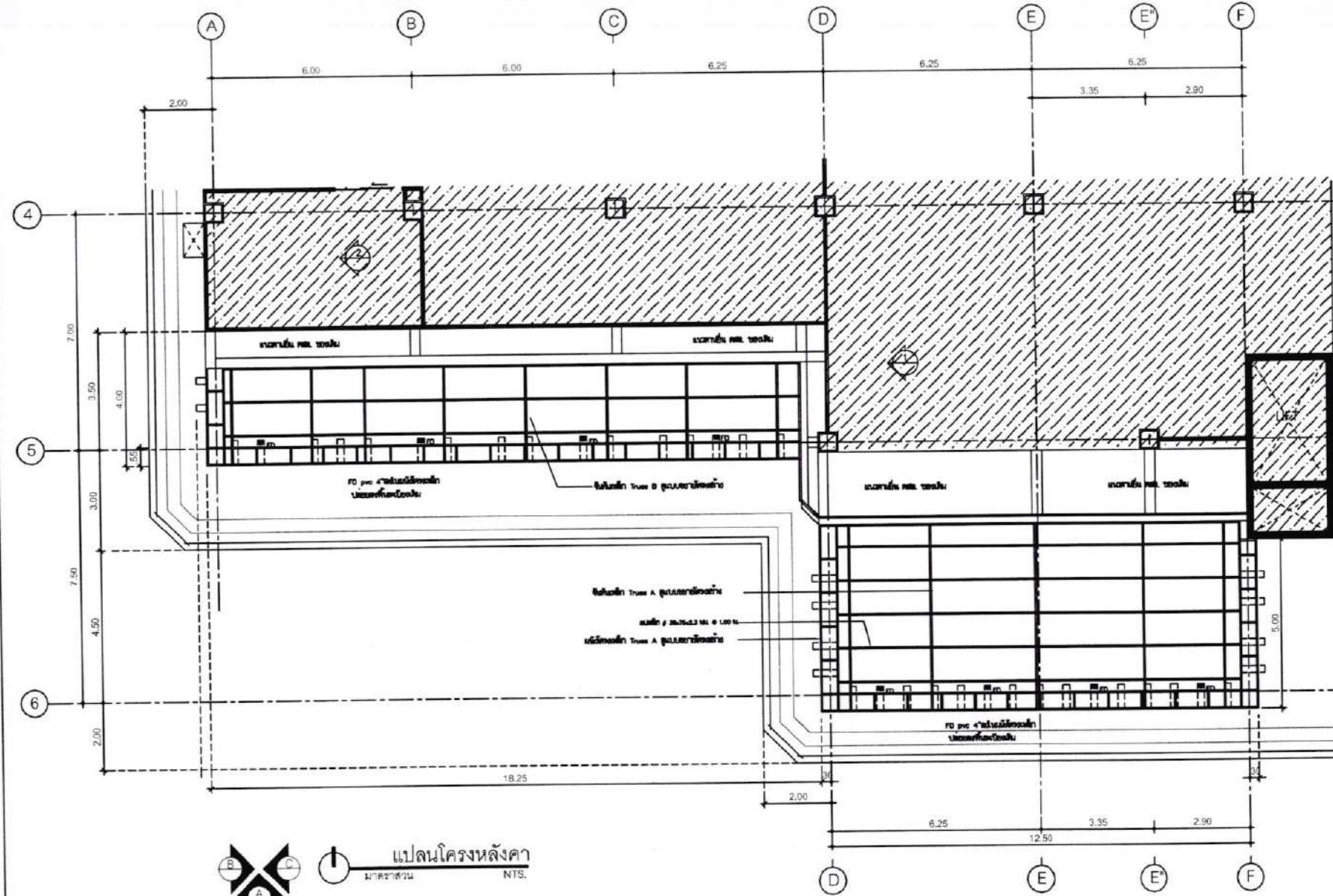
DRAWN BY
นายวิชาญ วัฒนวิบูลย์
นายวิชาญ วัฒนวิบูลย์
DRAWING TITLE

แปลนโครงสร้าง

| | |
|--------------------------|--|
| <input type="checkbox"/> | |
| <input type="checkbox"/> | |
| <input type="checkbox"/> | |
| <input type="checkbox"/> | |

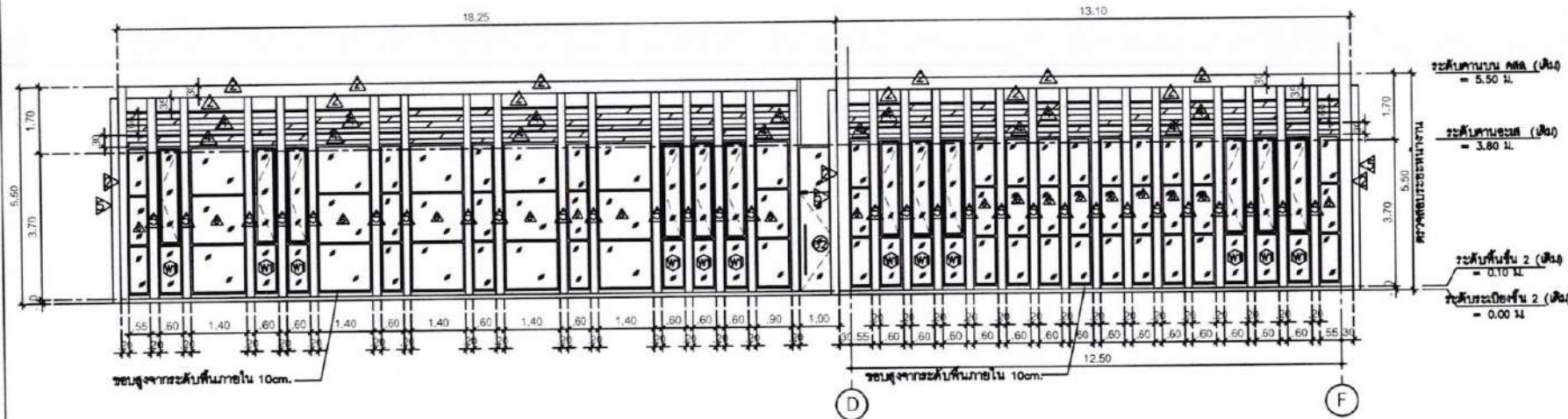
| | |
|-----------|-------------|
| CHECKED | REV |
| APPROVED | ENGINEER/NO |
| DRAWING | AR-05 |
| DATE | |
| SCALE | TOTAL |
| FILE NAME | |

NOTE:
DO NOT WRITE AND/OR SIGN THESE DRAWINGS
AND THE PROPERTY OF ARCHITECTS CLUB
AND NOT TO BE USED OR REPRODUCED WITHOUT
WRITTEN PERMISSION

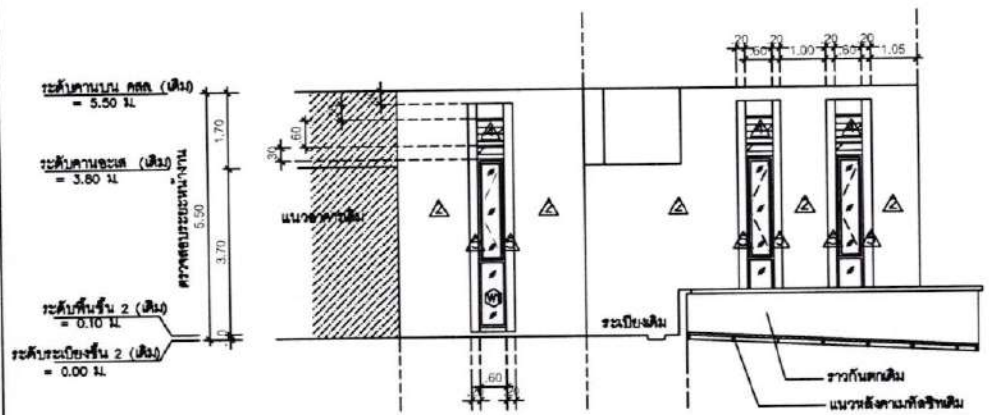


แปลนโครงหลังคา
มาตราส่วน NTS.

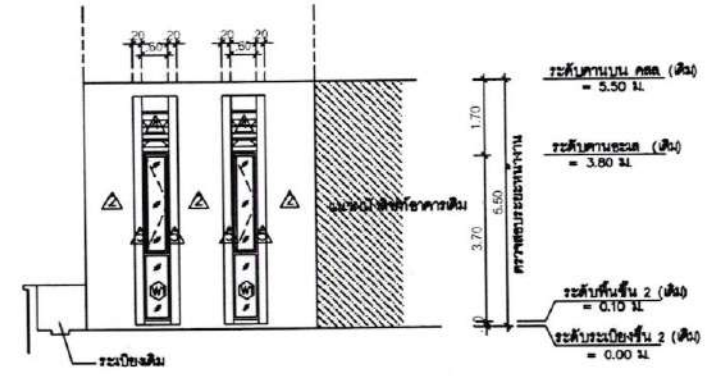
AC_architects



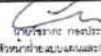
รูปด้าน A
มาตรฐาน
NTS.

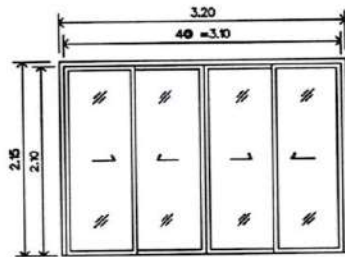


รูปด้าน B
มาตรฐาน
NTS.



รูปด้าน C
มาตรฐาน
NTS.

| | |
|---|---------------------------------------|
| PROJECT NAME | |
| ปิ่นปูลงพลาซ่าปิ่นเกล้า | |
| LOCATION | |
| โรงแรมบางลำพู กรุงเทพมหานคร | |
| OWNER | |
| โรงแรมบางลำพู กรุงเทพมหานคร | |
| ARCHITECTS | |
| STRUCTURAL ENGINEER | |
|  วิศวกรโครงสร้าง สำนักงานวิศวกรรมโยธา Specialty Engineer | |
| ELECTRICAL ENGINEER | |
| MECHANICAL ENGINEER | |
| DRAWING TITLE | |
| รูปด้าน A, B, C | |
| <input type="checkbox"/> CHECKED <input type="checkbox"/> APPROVED <input type="checkbox"/> DRAFTING <input type="checkbox"/> DATE <input type="checkbox"/> SCALE <input type="checkbox"/> FILE NAME | REV. DRAWING NO. AR-07 TOTAL |
| NOTE | |
| 1. ALL DIMENSIONS ARE TO FACE UNLESS SPECIFIED OTHERWISE. 2. ALL DIMENSIONS ARE TO FACE UNLESS SPECIFIED OTHERWISE. | |

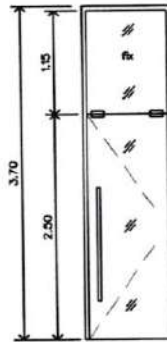


D1

ประตูบานเลื่อนลิ้น

- วัสดุ อลูมิเนียม 2"x4" สีบดดำ พลายก้ำก้อย 1.2 มม
- กรอบบาน อลูมิเนียม สีบดดำ พลายก้ำก้อย 1.2 มม
- กระจกชนิดใส พก 6 มม
- อุปกรณ์บานเลื่อน อลูมิเนียม ควบคุม พร้อมมือจับแบบย่นและอุปกรณ์ล็อกบาน

หมายเหตุ : อุปกรณ์ยกบานใช้มือจับสีดำ 1set.

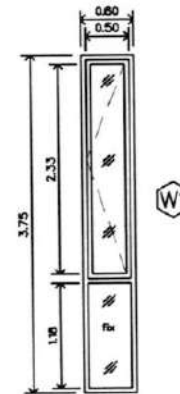


D2

ประตูบานเปิดพร้อมช่องแสงกระจก

- วัสดุ อลูมิเนียม 2"x4" สีบดดำ พลายก้ำก้อย 1.2 มม
- กรอบบาน อลูมิเนียม สีบดดำ พลายก้ำก้อย 1.2 มม
- กระจกชนิดใส พก 6 มม
- อุปกรณ์บานเปิด ควบคุม พร้อมมือจับแบบย่นและอุปกรณ์ล็อกบาน

หมายเหตุ : อุปกรณ์ยกบานใช้มือจับสีดำ 1set.



W1

หน้าต่างบานเปิดพร้อมช่องแสงกระจก

- วัสดุ อลูมิเนียม 2"x4" สีบดดำ พลายก้ำก้อย 1.2 มม
- กรอบบาน อลูมิเนียม สีบดดำ พลายก้ำก้อย 1.2 มม
- กระจกชนิดใส พก 6 มม
- อุปกรณ์บานเปิด อลูมิเนียม ควบคุม พร้อมมือจับแบบย่นและอุปกรณ์ล็อกบาน

หมายเหตุ : อุปกรณ์ยกบานใช้มือจับสีดำ 1set.

แบบขยายประตูหน้าต่าง
มาตรฐาน NTS.

| | |
|--|--|
| PROJECT NAME บริษัท อีซีเอส จำกัด | |
| LOCATION โรงพยาบาลศิริราช จังหวัดนครราชสีมา | |
| OWNER โรงพยาบาลศิริราช จังหวัดนครราชสีมา | |
| ARCHITECTS AC architects | |
| STRUCTURAL ENGINEER นายสุวิทย์ ตรีปัญญา วิศวกรชำนาญการพิเศษ จังหวัดนครราชสีมา | |
| ELECTRICAL ENGINEER | |
| MECHANICAL ENGINEER | |
| DRAWING นายพรานา เสือสูงเนิน นายชาตรีชา ใจงามบวรศิริ DRAWING TITLE แบบขยายประตูหน้าต่าง | |
| <input type="checkbox"/> CHECKED <input type="checkbox"/> APPROVED <input type="checkbox"/> DRAWING <input type="checkbox"/> DATE <input type="checkbox"/> SCALE <input type="checkbox"/> FILE NAME | <input type="checkbox"/> REV. <input type="checkbox"/> DRAWING NO. AR-09 TOTAL NOTE USE METRIC DIMENSION ONLY THESE DIMENSIONS ARE THE PROPERTY OF ENGINEERING CONSULTANTS AND NOT TO BE USED OR REPRODUCED WITHOUT WRITTEN PERMISSION |

AC_architects

PROJECT NAME
บริษัท พาร์ทเนอร์ จำกัด

LOCATION
โครงการบ้านจัดสรร
จังหวัดนนทบุรี

OWNER
โครงการบ้านจัดสรร
จังหวัดนนทบุรี

ARCHITECT

REGISTERED ENGINEER
[Signature]
นายสุวิทย์ วัฒนวิทย์
วิศวกรวิชาชีพชั้นสูง สาขาวิศวกรรมโยธา

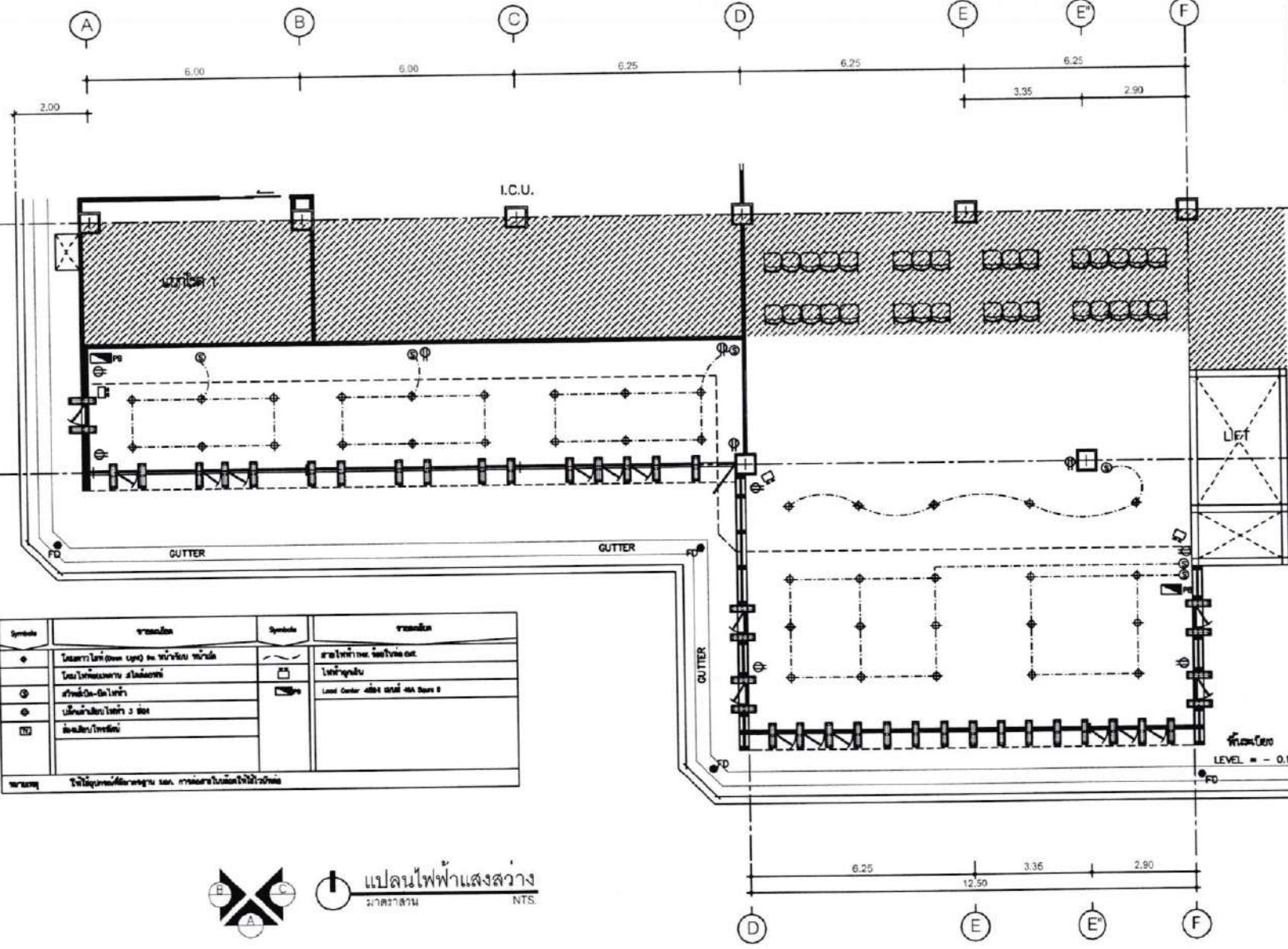
SIGNATURE

ELECTRICAL ENGINEER

MECHANICAL ENGINEER

DRAWING NO.
[Signature]
นายสุวิทย์ วัฒนวิทย์
นายสุวิทย์ วัฒนวิทย์ วิศวกรโยธา

DRAWING TITLE
แปลนไฟฟ้าแสงสว่าง



| Symbol | Description | Symbol | Description |
|--------|--|--------|------------------------------|
| ◆ | โคมไฟฝัง (Down light) ๓๐ วัตต์/ขั้ว ๓ ขั้ว | — | สายไฟทำเนก ๓๐/๖๒๕ out |
| ◆ | โคมไฟซ่อนแบบซ่อนแสง | □ | โคมไฟฉุกเฉิน |
| ⊙ | สวิตช์ On-Off โคมไฟ | — | Load Center ๘๖๖๔ ๘๖๖๒ ๘๖๖๓ ๘ |
| ⊙ | เบรกเกอร์ โคมไฟ ๖ โคม | | |
| ⊙ | เบรกเกอร์ โคมไฟ | | |

หมายเหตุ: โคมไฟฉุกเฉินใช้พลังงาน ๓๐๐ วัตต์/ขั้ว ๓ ขั้ว

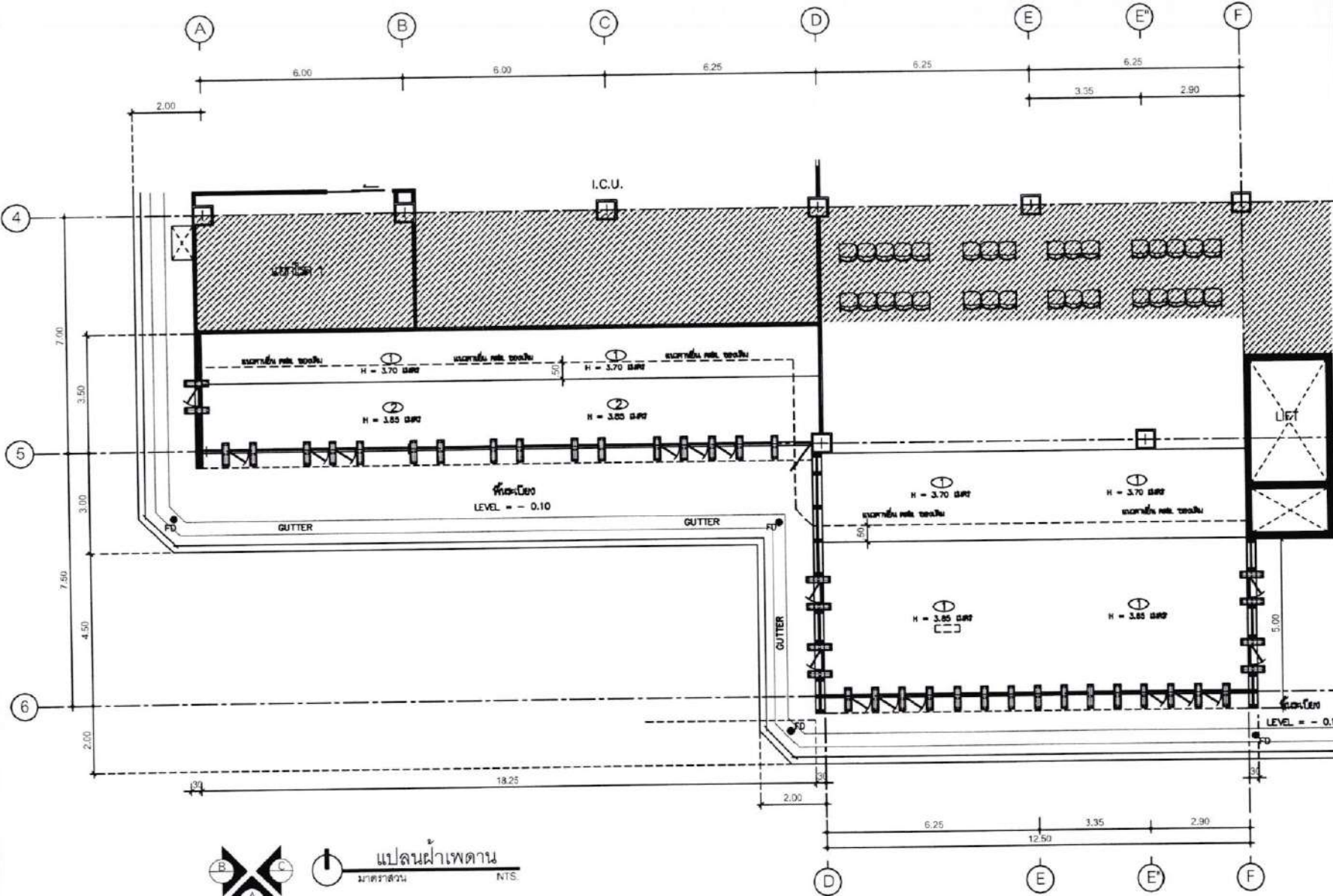


FOR PRELIMINARY
FOR TENDER
FOR PERMISION
FOR CONSTRUCTION

DRAWING NO. AR-11
DATE
SCALE
TOTAL
FILE NAME

NOTE: THE ARCHITECT/ENGINEER SHALL BE RESPONSIBLE FOR THE PREPARATION OF DOCUMENTS. ALL DOCUMENTS MUST BE IN ACCORDANCE WITH THE RELEVANT REGULATIONS AND STANDARDS.

AC_architects



PROJECT NAME
บริษัทเอกชน

LOCATION
โครงการคอนโด
จังหวัดนนทบุรี

OWNER
โครงการคอนโด
จังหวัดนนทบุรี

ARCHITECTS

STRUCTURAL ENGINEER
นายสุวิทย์ วัฒนศิริ
วิศวกรโครงสร้าง
REGISTERED ENGINEER

ELECTRICAL ENGINEER

Mechanical ENGINEER

DRAWING TITLE
นายสุวิทย์ วัฒนศิริ
นายสุวิทย์ วัฒนศิริ

PROJECT TITLE
บริษัทเอกชน

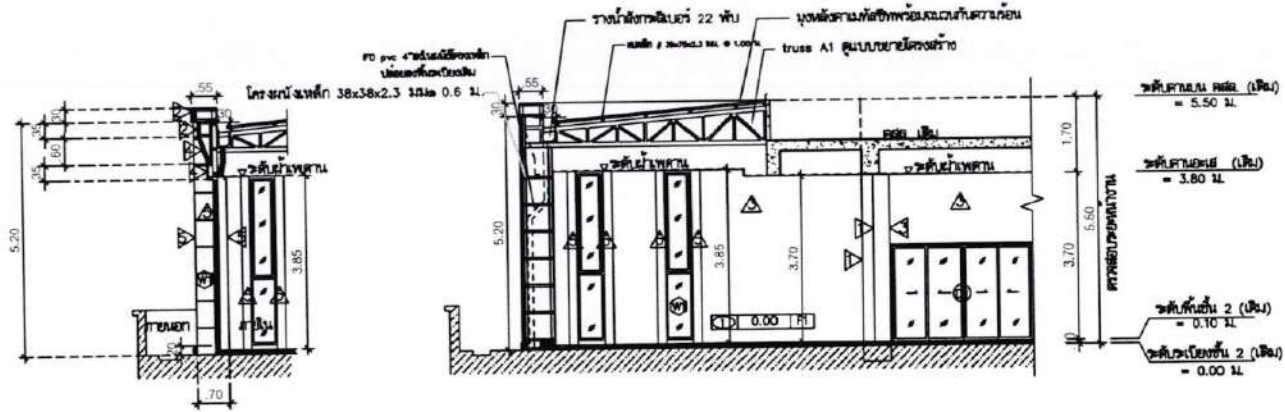


แปลนฝ้าเพดาน
มาตรฐาน
NTS.

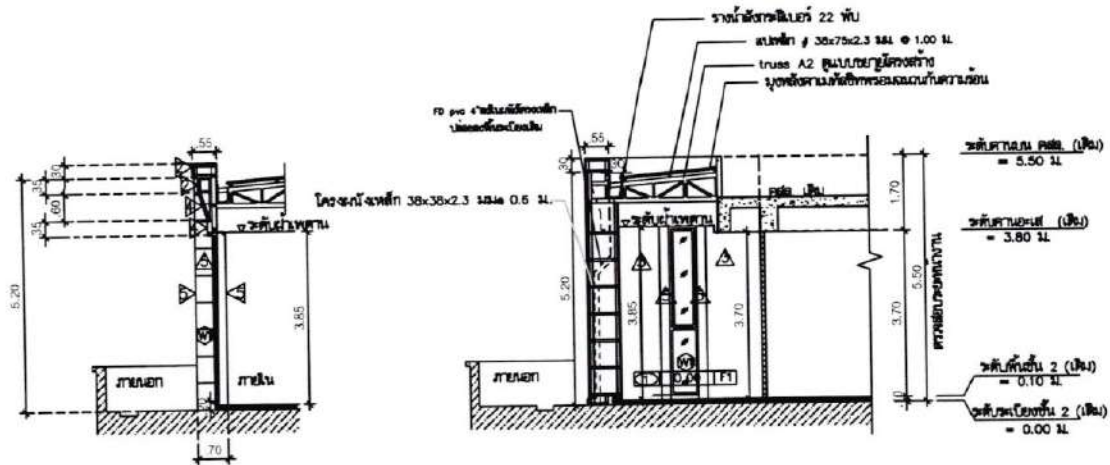
1 ห้องเพดานชั้นล่างตามบริเวณ หน้า 6 หน้า โดยช่างเทคนิค (B) (ค)

| | |
|--|--|
| | |
| | |
| | |
| | |

| | |
|---|----------|
| CHECKED | REV. |
| APPROVED | EXAMINED |
| DATE | AR-10 |
| SCALE | TOTAL |
| FILENAME | |
| NOTE: THIS DRAWING IS ONLY VALID FOR THE PROJECT AND SITE SPECIFIC AND NOT TO BE USED IN ANY OTHER PROJECT WITHOUT PERMISSION. | |



รูปตัด 1
มาตราส่วน NTS.
พื้นที่ขยายต่อเติม 2A



รูปตัด 2
มาตราส่วน NTS.
พื้นที่ขยายต่อเติม 1A

PROJECT NAME:
ปรับปรุงอาคารชุมชน

LOCATION:
โครงการเอสซีวี
จังหวัดนครราชสีมา

OWNER:
โครงการเอสซีวี
จังหวัดนครราชสีมา

ARCHITECTS

สถาปนิก (Engineer)
นายวิรัชกร กอประทุม
จังหวัดนครราชสีมา
SINISTRARY ENGINEERS

ELECTRICAL ENGINEERS

MECHANICAL ENGINEERS

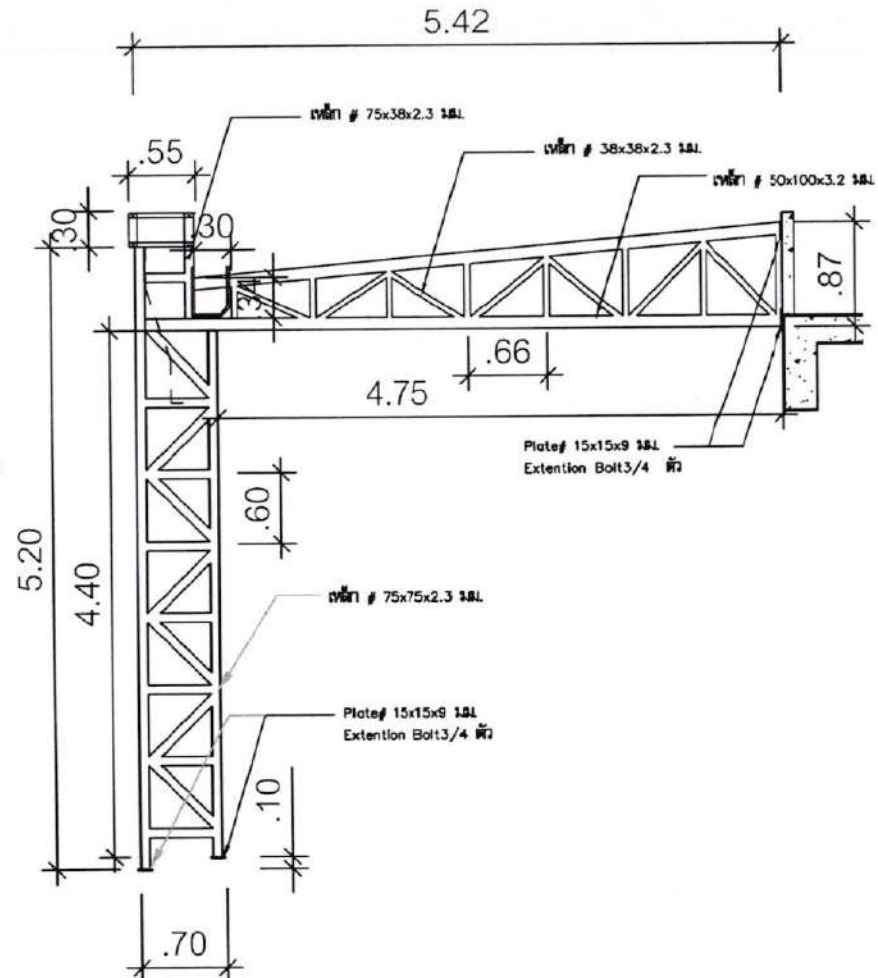
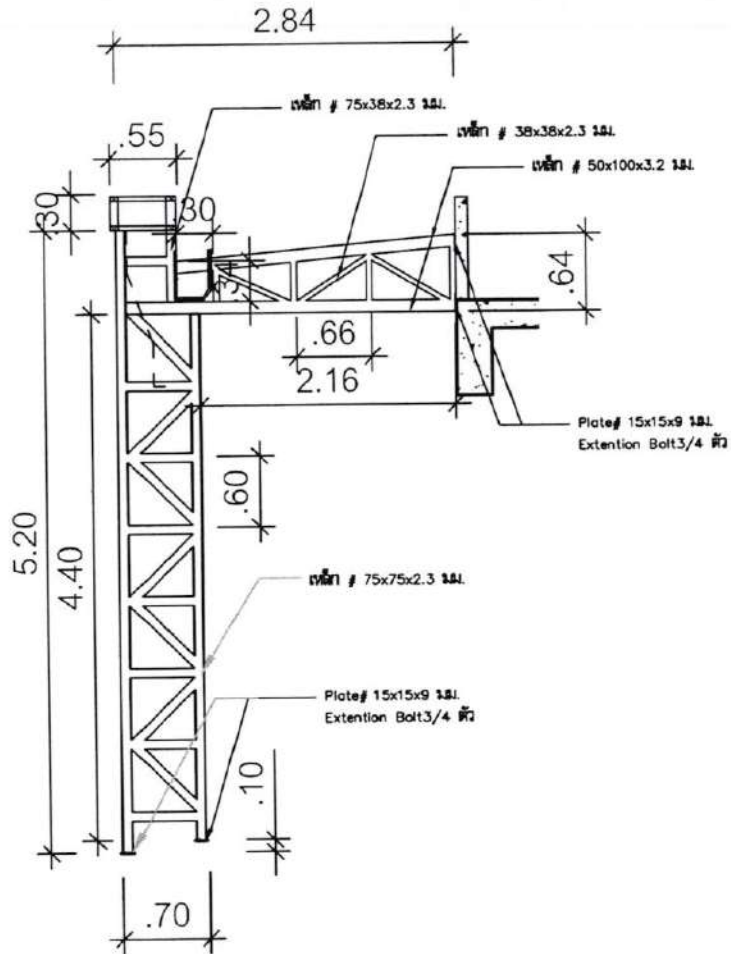
DRAWING BY: *Rv*
นายพรชัย ศรีบุญเงิน
นายช่างโยธา (พื้นที่ขยายต่อเติม)

DRAWING TITLE
รูปตัด 1, 2

| | |
|--------------------------|--|
| <input type="checkbox"/> | |
| <input type="checkbox"/> | |
| <input type="checkbox"/> | |

| | |
|-----------|-------------|
| CHECKED | REV |
| APPROVED | DRAWING NO. |
| DATE | AR-08 |
| SCALE | TOTAL |
| FILE NAME | |

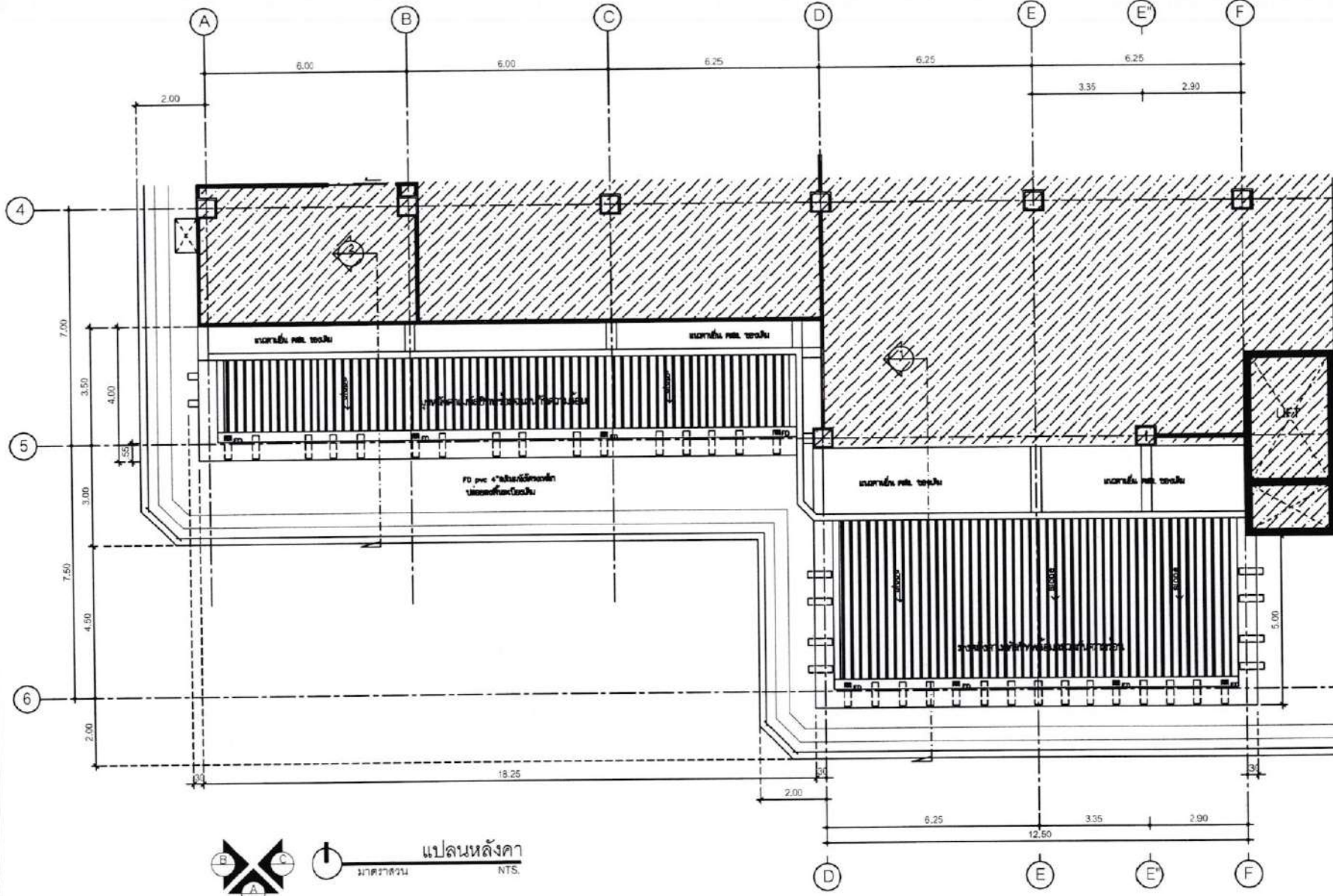
NOTE
THIS DRAWING IS FOR INFORMATION ONLY. IT IS NOT TO BE USED FOR CONSTRUCTION WITHOUT THE SIGNATURE OF THE ARCHITECT.
THIS DRAWING IS NOT TO BE USED FOR CONSTRUCTION WITHOUT THE SIGNATURE OF THE ARCHITECT.



แบบขยาย TRUSS
ขนาดจริง NTS.

| | |
|---------------------|---|
| PROJECT NAME | ปรับปรุงอาคารผู้โดยสาร |
| LOCATION | โครงการรถไฟฟ้า จังหวัดนนทบุรี |
| OWNER | โครงการรถไฟฟ้า จังหวัดนนทบุรี |
| ARCHITECTS | |
| STRUCTURAL ENGINEER | |
| MECHANICAL ENGINEER | |
| ELECTRICAL ENGINEER | |
| DESIGNED | <i>[Signature]</i> นายสุวิทย์ วัฒนวิทย์ วิศวกรโครงสร้างและสถาปัตย์ |
| DRAWING TITLE | แบบขยาย TRUSS |
| CHECKED | REV. |
| APPROVED | DRAWING NO. |
| DATE | AR-06 |
| SCALE | TOTAL |
| FILE NAME | |
| NOTE | THIS DRAWING IS FOR INFORMATION ONLY. THE CONTRACTOR SHALL BE RESPONSIBLE FOR VERIFYING ALL DIMENSIONS AND MATERIALS TO BE USED IN THE FIELD. ANY CHANGES TO THIS DRAWING SHALL BE MADE BY A REVISED DRAWING. |

AC_architects



PROJECT NAME
บริษัท อควาโปรเจกต์

LOCATION
โครงการบ้านจัดสรร

OWNER
โครงการบ้านจัดสรร

ARCHITECTS

STRUCTURAL ENGINEER
วิศวกรโครงสร้าง
บริษัท อควาโปรเจกต์

ELECTRICAL ENGINEER

MEDICAL ENGINEER

DRAWING TITLE
แปลนหลังคา

| | |
|--------------------------|--|
| <input type="checkbox"/> | |
| <input type="checkbox"/> | |
| <input type="checkbox"/> | |

| CHECKED | REV. |
|-----------|-------------|
| DATE | DRAWING NO. |
| DATE | AR-04 |
| SCALE | TOTAL |
| FILE NAME | |

NOTE
DO NOT SCALE FROM THIS DRAWING
AND THE REVISIONS TO THIS DRAWING
AND NOT TO BE USED IN ANY OTHER PROJECTS
WITHOUT PERMISSION

AC_architects

PROJECT NAME

เป็นมิตรต่อสิ่งแวดล้อม

LOCATION

โครงการพื้นที่
จังหวัดนนทบุรี

OWNER

โครงการพื้นที่
จังหวัดนนทบุรี

ARCHITECT

REGISTERED ENGINEER

นายสุวิทย์ วัฒนสุข
วิศวกรวิชาชีพชั้นสูง

REGISTERED ENGINEER

นายสุวิทย์ วัฒนสุข

ELECTRICAL ENGINEER

MECHANICAL ENGINEER

DRAWING TITLE

แปลนพื้นที่

นายสุวิทย์ วัฒนสุข

REGISTERED ENGINEER

นายสุวิทย์ วัฒนสุข

REGISTERED ENGINEER

นายสุวิทย์ วัฒนสุข

REGISTERED ENGINEER

นายสุวิทย์ วัฒนสุข

REGISTERED ENGINEER

นายสุวิทย์ วัฒนสุข

REGISTERED ENGINEER

นายสุวิทย์ วัฒนสุข

REGISTERED ENGINEER

นายสุวิทย์ วัฒนสุข

REGISTERED ENGINEER

นายสุวิทย์ วัฒนสุข

REGISTERED ENGINEER

นายสุวิทย์ วัฒนสุข

REGISTERED ENGINEER

นายสุวิทย์ วัฒนสุข

REGISTERED ENGINEER

นายสุวิทย์ วัฒนสุข

REGISTERED ENGINEER

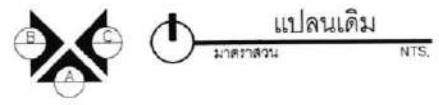
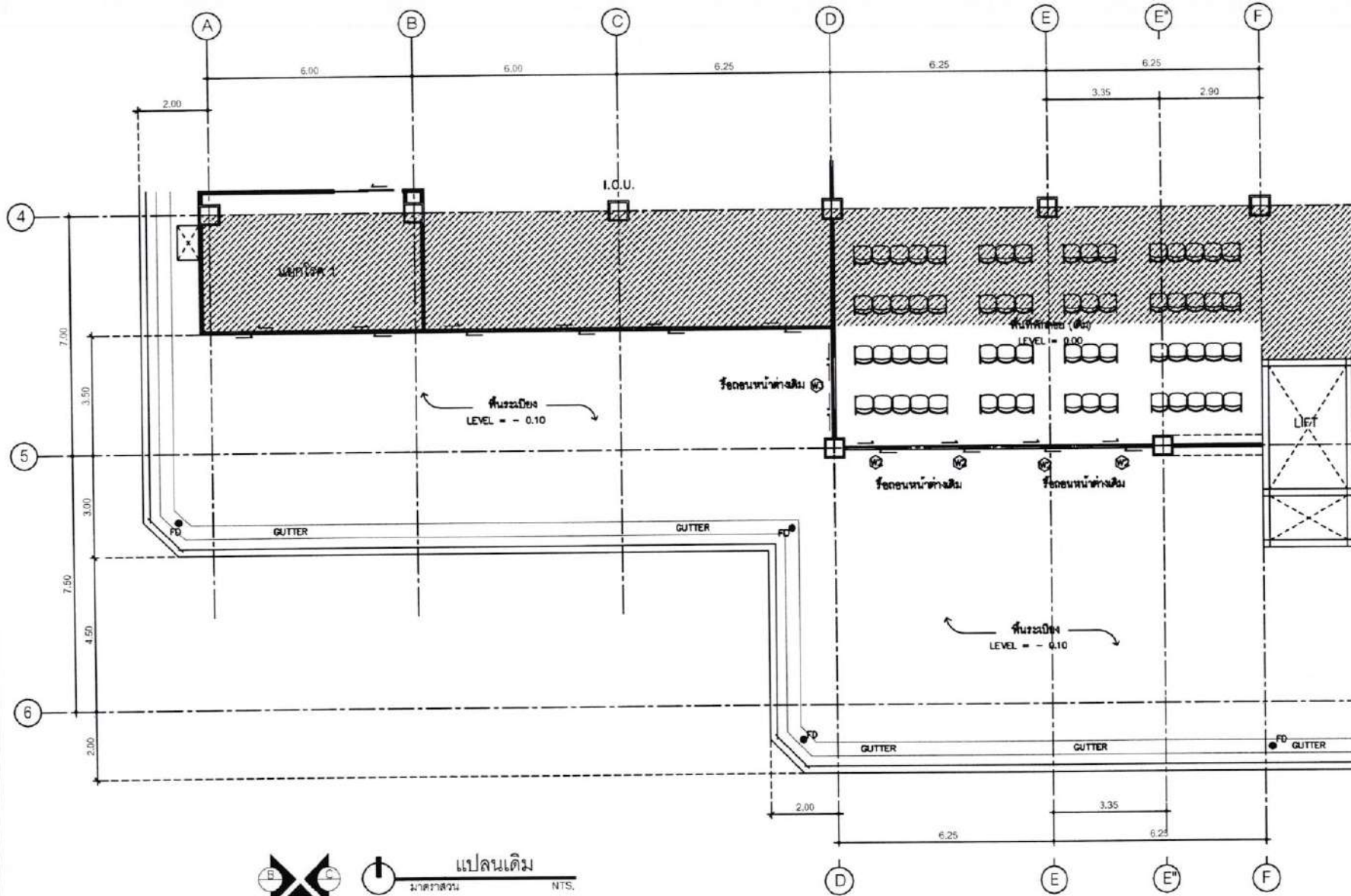
นายสุวิทย์ วัฒนสุข

REGISTERED ENGINEER

นายสุวิทย์ วัฒนสุข

REGISTERED ENGINEER

นายสุวิทย์ วัฒนสุข



| | |
|-----------|--------------|
| DESIGNED | NEW |
| APPROVED | REVISION NO. |
| DRAWING | AR-02 |
| DATE | TOTAL |
| SCALE | |
| FILE NAME | |

NOTE
DO NOT SCALE DRAWING ONLY THESE MARKERS
ARE THE PROPERTY OF THE ARCHITECTS
AND NOT TO BE USED IN ANY OTHER PROJECT
WITHOUT PERMISSION



งานออกแบบอาคาร OPD & ER
โรงพยาบาลสิขุ จังหวัดนครราชสีมา

AC_architects

© ตั๋วหนึ่งสื่อ
มาตรฐาน NIS.

AC_architects

ผังแปลนทางปูพื้น

ทรงอาคาร
- หลังคา

ทรงอาคาร
- หลังคา

(Signature)
สถาปนิก
นายวิชาญ วัฒนชัย
นายประจักษ์ วัฒนชัย

(Signature)
นายวิชาญ วัฒนชัย
นายประจักษ์ วัฒนชัย

AC_architects

- FOR PRELIMINARY
- FOR TENDER
- FOR PERMISSION
- FOR CONSTRUCTION

| | |
|----------|-------|
| NO. | AR-12 |
| DATE | |
| SCALE | |
| PROJECT | |
| CLIENT | |
| DESIGNER | |
| DATE | |